

GRÆNSELANDSUDSTILLINGEN **2014**

GRÆNSELANDSUDSTILLINGEN 2014

Sønderjyllandshallen Aabenraa
17. - 31. august kl. 10 - 17.

FERNISERING

Lørdag 16. august kl. 14.

Åbningstale v. Gwyn Nissen, chefredaktør på Der Nordschleswiger.
Business Stress Express underholder med ny nordisk rockabilly.

RUNDVISNINGER

Kunsthistoriker mag.art. Lise-Lotte Blom gennemgår udstillede værker for alle interesserede:

Torsdag 21. august kl. 18 - 19 - Rundvisning i Sønderjyllandshallen.

Søndag 31. august kl. 15 - 16 - Rundvisning i Sønderjyllandshallen.

KONCERT

Onsdag 20. august kl. 19.30.

Duo Modus v. Marta Libalová (violin) & Jytte von Rüden (klassisk accordeon).

Rundvisning i udstillingen for koncertpublikum kl. 18 v. cand.mag. Kirsten Bengtson.

Arrangør: Aabenraa Kunst- og Musikforening.

KOMMENDE UDS STILLINGER

Grænselandsudstillingen på Dansk Centralbibliotek for Sydslesvig, Flensborg.

Fernisering 4. september 2014 kl 19.30.

Udstillingen har åbent 5.-27. september 2014.

www.dcbib.dk.

Grænselandsudstillingen på Annaborg i Hillerød.

Fernisering 2. oktober kl. 19.30.

Udstillingen har åbent 3.-26. oktober 2014.

www.hillerodkunstforening.dk.



BUSINESS STRESS EXPRESS

BUSINESS STRESS EXPRESS åbner Grønselandsudstillingen 2014

Ny nordisk rockabilly

Business Stress Express giver den autentiske old school rock´n´roll en nordisk renæssance.

"Vi vil gerne gøre oprør imod den udvikling som teknologien og popkulturen har trukket rockmusikken i."

Så klar er talen fra forsanger og kontrabassist Thomas Valter, guitarist Bo Møller og trommeslager Søren Pedersen, der tilsammen udgør Business Stress Express.

Dannet omkring en fælles kærlighed for lige dele decibel og sveddråber forsøger de tre medlemmer at kombinere knitrende rørforstærkere, skramlede aluminiumskapsler og humoristiske danske tekster til et univers de selv har navndøbt "new nordic rockabilly".

Thomas Valter, Bo Møller og Søren Pedersen er klar til at udfordre det moderne rockudtryk med lige dele absurditet og galskab, og ja, bandet er bevidste om, at for bogstaverne i bandnavnet bliver til BSE, som også er den originale betegnelse for sygdommen kogalskab (Bovine Encephalopathy). Business Stress Express er en blandning af absurditet og galskab blandet med aggressivitet, energi, fart over feltet og BSE er ikke bange for at stange et par sandheder ud, til dem der måtte fortjene det.

"Vores musik er energisk, rå og kontant. Bandopstillingen med trommer, guitar og kontrabas får os måske til at minde om et amerikansk countryband, men vi forsøger at håndtere instrumenterne som et punkband", forklarer de tre bandkompagnoner, der har spillet sammen siden 2010.

FORORD

Af Bente Sonne, formand for Grænselandsudstillingen

Igen i år udstiller næsten samtlige medlemmer af Grænselandsudstillingen, og udstillingen vises i Aabenraa, i Flensborg og tæt på København. Hver kunstner viser, hvad han/ hun lige nu er optaget af. Publikum får mulighed for at se ind i kunstnerens laboratorium. Kunstneren har som altid selv vurderet og valgt de værker, der udstilles. Det er en udstilling af fri kunst.

Grænselandsudstillingens kunstnere har inviteret en række interessante gæster, der giver udstillingen i 2014 sit særpræg. I år er gæsterne fra Danmark: Lise Blomberg Andersen, Jens Axel Beck, Iris Fridriksdóttir, Sophus Ejler Jepsen, Karin Lind, Anette Lynggård og Hans Pauli Olsen. Gæsterne fra Tyskland er: Claudia Bormann, Nicolas Freitag, Moritz Hasse, Elmar Jacob og Svenja Maass.

Grænselandsudstillingen er en kunstnerstyret udstilling, og denne udstillingsform er en vigtig spiller i den samlede vifte af udstillingsplatforme i Danmark. Kunstnerne skal ikke tage hensyn til magtfulde samlere, professionelle kuratorer og gallerister.

Det er glædeligt, at kunstkritiker Lisbeth Bonde i Politiken 16.2 2014 endelig tager kunstnersammenslutningerne i forsvar og trækker udstillingsformens kvaliteter frem. "Kunstnersammenslutningerne er en historisk og unik, dansk udstillingsform, som der også bør være plads til på den danske kunstscene ved siden af de mange, ofte glimrende, professionelt kuraterede udstillinger i gallerierne, i kunsthallerne og på museerne." www.bondesblog.com

De bedste kunstnerstyrede grupper er kunstfagligt professionelle. De viser måske ikke udstillinger med en rød tråd, et tema eller et samlende hele, men det ville også være kedeligt, hvis alle udstillinger var formet efter denne skabelon.

Grænselandsudstillingen har i over 40 år vist kvalitetskunst af kunstnere fra grænselandet. Kunstnerne arbejder hele tiden med udstillingens form, og kritikforslag til fornyelse er velkomne. Men kunsten må godt stritte i mange retninger. Måske er det netop en af kvaliteterne. Publikum inviteres til at gå på opdagelse i mangfoldigheden.

VORWORT

Von Bente Sonne, Vorsitzende der Grenzlandausstellung

Fast alle Mitglieder der Grenzlandausstellung stellen dieses Jahr wieder ihre Werke aus und die Ausstellung wird in Apenrade, Flensburg und in der Nähe von Kopenhagen zu sehen sein. Jeder Künstler zeigt, womit er/sie sich zur Zeit beschäftigt. Die Besucher erhalten so einen Einblick in das Laboratorium des Künstlers. Der Künstler hat wie immer selbst die ausgestellten Werke beurteilt und ausgewählt. Es handelt sich um eine Ausstellung freier Kunst.

Die Künstler der Grenzlandausstellung haben eine Reihe interessanter Gäste eingeladen, die der Ausstellung im Jahr 2014 ihre besondere Note verleihen. Aus Dänemark kommen dieses Jahr: Lise Blomberg Andersen, Jens Axel Beck, Iris Fridriksdottir, Sophus Ejler Jepsen, Karin Lind, Anette Lynggaard und Hans Pauli Olsen. Aus Deutschland kommen: Claudia Bormann, Nicolas Freitag, Moritz Hasse, Elmar Jacob und Svenja Maass.

Die Grenzlandausstellung wird alleine von den Künstlern gestaltet, die keine Rücksicht auf mächtige Sammler, professionelle Kuratoren oder Galeristen nehmen müssen. Diese freie Ausstellungsform nimmt eine entscheidende Rolle in der Kunstszene Dänemarks ein.

Es ist erfreulich, dass die Kunstkritikerin, Lisbeth Bonde in der Tageszeitung "Politiken" vom 16.02. 2014 die Künstlerverbände endlich in Schutz nimmt und die Qualitäten dieser Ausstellungsform herausstellt. "Die Künstlerverbände sind eine historische und einzigartige dänische Ausstellungsform, die in der dänischen Kunstszene neben den vielen, oft hervorragenden, professionell kuratierten Ausstellungen in Galerien, Kunsthallen und Museen ebenfalls ihren Platz finden müssen". www.bondesblog.com

Die besten selbstbestimmt arbeitenden Gruppen von Künstlern sind kunstfachlich professionell. Es zieht sich vielleicht kein roter Faden durch ihre Ausstellungen, kein übergreifendes Thema, aber es wäre auch langweilig, wenn alle Ausstellungen nach diesem Schema gestaltet wären. Die Grenzlandausstellung hat über mehr als 40 Jahre hinweg Qualitätskunst von Künstlern aus dem Grenzland und von eingeladenen Gästen gezeigt. Die Künstler setzen sich ständig mit der Form der Ausstellung auseinander und würden sich über Vorschläge zur Weiterentwicklung freuen. Aber Kunst darf gerne in verschiedene Richtungen gehen. Vielleicht ist das gerade eine der Qualitäten. Die Besucher werden zu einer Entdeckungsreise in die Vielfalt eingeladen.

MINDEORD

af Ole Prip Hansen

af Ole Prip Hansen

af Ole Prip Hansen

af Ole Prip Hansen

af Ole Prip Hansen

af Ole Prip Hansen

af Ole Prip Hansen

af Ole Prip Hansen

af Ole Prip Hansen

af Ole Prip Hansen

af Ole Prip Hansen

af Ole Prip Hansen

af Ole Prip Hansen

af Ole Prip Hansen

af Ole Prip Hansen

af Ole Prip Hansen

af Ole Prip Hansen

af Ole Prip Hansen

af Ole Prip Hansen

af Ole Prip Hansen

af Ole Prip Hansen

af Ole Prip Hansen

af Ole Prip Hansen

af Ole Prip Hansen

af Ole Prip Hansen

af Ole Prip Hansen

af Ole Prip Hansen

af Ole Prip Hansen

af Ole Prip Hansen

af Ole Prip Hansen

af Ole Prip Hansen

af Ole Prip Hansen

OG LYSET ER DER

af Ole Prip Hansen

af Ole Prip Hansen

af Ole Prip Hansen

af Ole Prip Hansen

af Ole Prip Hansen

af Ole Prip Hansen

af Ole Prip Hansen

af Ole Prip Hansen

af Ole Prip Hansen

af Ole Prip Hansen

af Ole Prip Hansen

af Ole Prip Hansen

af Ole Prip Hansen

af Ole Prip Hansen

af Ole Prip Hansen

af Ole Prip Hansen

af Ole Prip Hansen

af Ole Prip Hansen

af Ole Prip Hansen

af Ole Prip Hansen

af Ole Prip Hansen

af Ole Prip Hansen

af Ole Prip Hansen

af Ole Prip Hansen

af Ole Prip Hansen

af Ole Prip Hansen

af Ole Prip Hansen

af Ole Prip Hansen

af Ole Prip Hansen

af Ole Prip Hansen

af Ole Prip Hansen

af Ole Prip Hansen

Af Gynther Hansen

... men hvorfor sådan at alt og til alle sider kun mørkt.. og alt i mig.. min hud.. næseborene, alle porer, alt tilstoppet med mørkt og fugtigt og klamt, og lige meget hvad jeg gør, og hvordan jeg vrider mig, og hvad jeg gør ved mig selv og tærsker mig.. og har lyst til at tærske mig og stikke en kniv langt ind i mellemgulvet og rive alle... al stikken og svien.. flå den ud, så jeg kunne få... bare lidt fred.. men lige meget, hvad jeg gør, og hvordan jeg skaber mig og skriger og hylr eller tigger og beder, der kommer aldrig så meget som bare et lille glimt af lys, selv om det er det, jeg vil og altid... aldrig har jeg villet andet eller stræbt efter andet end at komme fri af... det sorte... at få det ud af mig.. sortheden og.. det klæge og.. sorte.. begsorte.. at komme fri af det... og så.. lyset.. men nej, tværtimod og altid i stedet for.. jo mere jeg prøver.. og strider for at... jo længere.. jo mere hænger jeg fast, og jo tættere bliver det og klæber sig fast om mig og gennemtrænger.. sådan at alt i mig.. alle mine indvolde.. ingen steder er der den mindste.. friskhed og at det strømmer af sted.. men altid det modsatte...

Og altid... selvom jeg altid har vidst, at så snart der viste sig et strejf af lys, selv nok så svagt og nok så mat.. så var det der jeg skulle.. det var det, jeg skulle stræbe imod og knytte mig til og... det var det... det var det... lys som får alt til at folde sig ud og bladene og rødderne og jorden til at åbne sig... bare jeg kunne få øje på en sprække, hvor at... så var det der, og det var der alt lå, og det var det, som... Altid har det været sådan, at inde i mig vidste det, at det var der jeg skulle søge hen og.. og.. kaste mig ned.. på knæ, fordi det havde fundet mig, og jeg vidste.. at... at.. helt tværs igennem mig.. gennem alt i mig vidste jeg, at det var det, jeg længtes efter og følte mig trukket imod.. fordi.. fordi.. men måske... fordi jeg aldrig har kunnet forklare mig det.. grunden.. og hvorfor det var sådan, at jeg følte mig.. at jeg følte at jeg blev trukket mod selv det mindste lysglimt... jeg har aldrig kunnet forklare... og aldrig selv.. hvorfor.. og hvordan det er opstået i mig.. og måske derfor... mørket og pinen og.. kval, og når jeg så... tværtimod.. når jeg så først begyndte at mærke efter og jeg... om jeg nu virkelig stadig... og det stadig var i mig.. fordi.. altid.. samtidig med at jeg mærkede, at jeg blev trukket imod det.. også altid i det dybeste i mig vidste.. at sådan skulle vi.. jeg... at vi skulle stræbe efter... lys... at det blev forlangt... eller at.. at det var det vi var indrettet til... og hvis vi ikke.. hvis jeg ikke.. det var det eneste der kunne give vort liv værd... og at det var grunden til, at vi... var her.. og hvis så... men aldrig kunnet forklare det.. eller forstå.. bare I drift... og måske derfor at somme tider, når jeg er kommet længst væk fra det.. og opslugt af så meget andet og.. sådan at mørket var godt og et skjul.. så til de tider.. at jeg da aldrig har hørt noget så sindssygt og.. hysteri og helt uden for alt, hvad der har rimelighed.. men så.. nej heller ikke en gang det.. i det hele taget at bilde sig ind, at der er noget som helst, der hænger sammen, sådan at jeg kan forstå det og ved, at det ene følger efter det andet, og sådan.. hvis jeg bare lader være med.. et eller andet, hvis jeg bare lader være med det... at så sker det andet heller ikke... det jeg med alle kræfter stritter imod, at det skal ske... at mørket gennemtrænger også den sidste længsel efter... lys.. nej.. for sådan... hvis sådan.. at hvis.. så... så ville det jo næsten være til at holde ud at være til.. så ville alt jo næsten have været, så vi kunne tåle det... Men jeg får aldrig fred... for lyset.

DIE KÜNSTLER **KUNSTNERNE**



Modell Suina, 2014
C-print, 60 x 80 cm.

Catwalk in Hamburg, 2014
C-print, 50 x 60 cm.



EVA AMMERMANN



Den anden ven #3, 2013
Olie og akryl på lærred, 25 x 35 cm.
Courtesy Lise Blomberg Studio og Galleri Kant



Legeplads, 2014
Olie og akryl på lærred, 45 x 60 cm.
Courtesy Lise Blomberg Studio og Galleri Kant

LISE BLOMBERG ANDERSEN



Model (Lampe), 2014
Lampe og træ



JENS AXEL BECK



Hasenballett, 2014
Farbradierung, Hoch-Tiefdruck, 77 x 50 cm.

Bananenbalzflug, 2014
Farbradierung, Hoch-Tiefdruck, 77 x 50 cm.



OTTO BECKMANN



Halebüll I, Küste gegenüber, 2013
Farbradierung



Ferienfahrt, für Nora A, 2014
Farbradierung

FALKO BEHRENDT



Værkstedsfoto, 2014
Diverse værker

Between Nature and Darkness, 2014
Olie på lærred, 100 x 120 cm.



RASMUS BJØRN

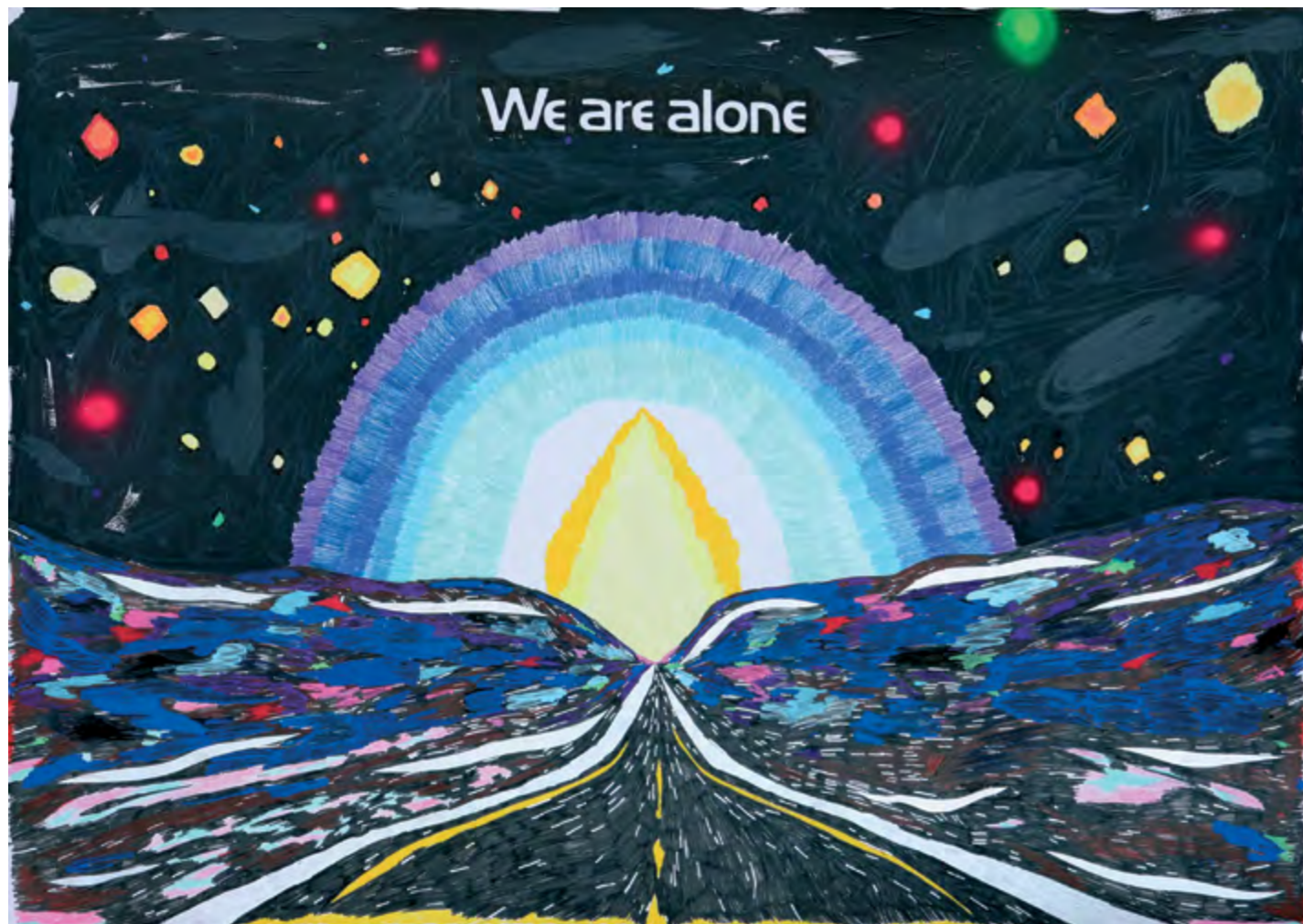


Verweht II, 2012
Acryl auf Leinwand, 160 x 240 cm.



Schwarzes Wasser II, 2012
Acryl auf Leinwand, 110 x 170 cm.

CLAUDIA BORMANN



We are Alone, 2014
Tusch og akryl på papir, A2-format



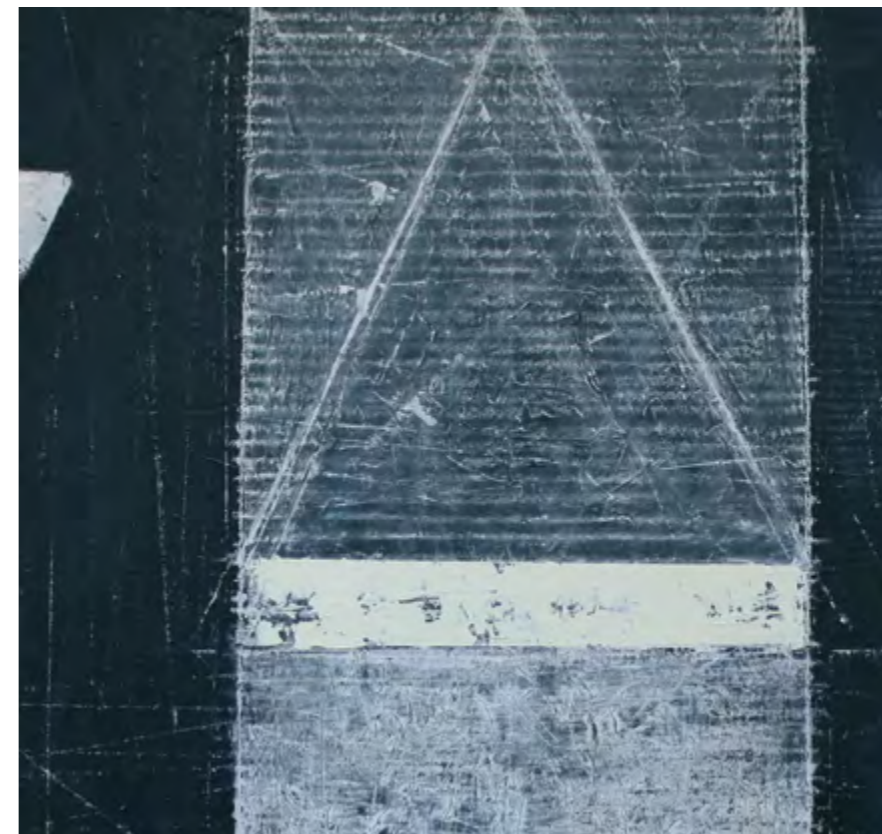
Nothing Matters, 2014
Tusch på papir, A3-format

SØREN BRØGGER



Værkstedsfoto
2014

Uden titel, 2014
Olie på lærred, 90 x 90 cm.



KEN DENNING



Zwei in Blau, 2012
Öl auf Leinwand, 50 x 50 cm.

Kopf mit roter Zunge, 2013
Verschiedene Materialien bemalt, 120 x 65 x 20 cm.





Installation, 2014:

“artservicepoint” (red dot, three parts).

- Original (cast resin, 18 cm).
- Internet Shop (www.artservicepoint.de).
- Sticker (edition 10000, signed. The price is 10 Euros).





Uden titel, 2014
Ler, glasur, porcelæn, mosaik, 20 x 25 x 12 cm.



Uden titel, 2014
Papir, blyant, 150 x 150 cm.

IRIS FRIDRIKSDOTTIR



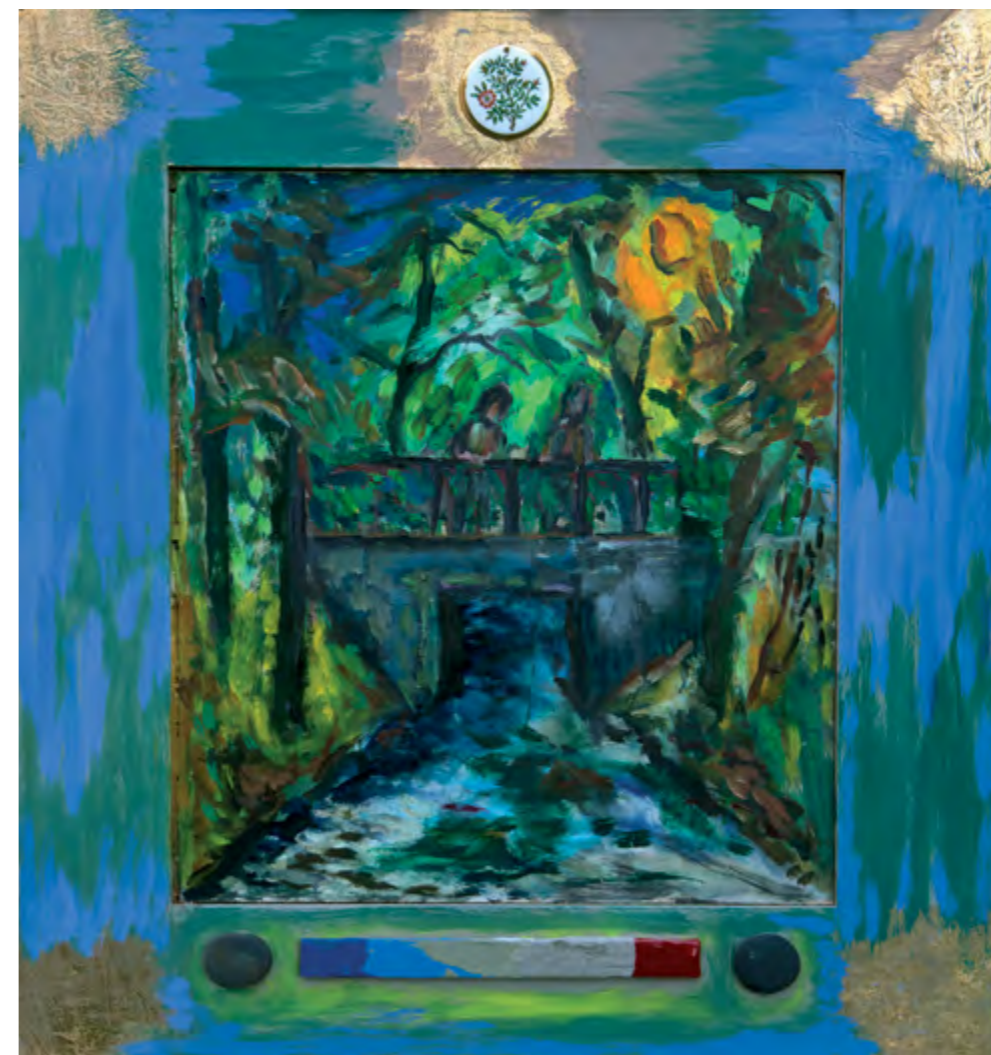
Uden titel, 2014
Akryl på lærred

Uden titel, 2014
Akryl på lærred

Uden titel, 2014
Akryl på lærred



Blomsterbillede, 2014
Olie på lærred, 56 x 53 cm.
Foto: Jens Holm



I en skov, 2014
Olie på lærred, 56 x 53 cm.
Foto: Jens Holm



Paul Robeson Str., 2013
90 x 130 cm.

Museumscafé, 2014
110 x 155 cm.



MORITZ HASSE



Estima I, 2014
C-print

Estima II, 2014
C-print



MØLLER & HERSCHBACH



Smoke on the Water, 2012
Öl auf Leinwand, 71 x 71 cm.

Rock Lobster, 2013
Öl und Aquarell auf Leinwand, 110 x 160 cm.



ELMAR JACOB



Hyfer og Sporer fra Livets Skove
pla 3d-print, papir, glas, træ og akryl, 284 x 112 x 47 cm.
Vejen Kunstmuseum 2013

SOPHUS EJLER JEPSEN



Habitat, 2014
Blandteknik på lærred, 130 x 130 cm.

Komposition (Green Gold), 2014
Blandteknik på indrammet collage, 54 x 48 cm.



JESPER KRISTIANSEN



Bitte im Sitzen pinkeln!

MORTEN **KROGSGÅRD**



Bearing Beams, 2012
2 x 2 mm. træpinde, snor, lim.

Joints and Voids, 2012, t e k s a s
Bearbejdet stol, reol, lampe, trækonstruktion.





*Don't
let imagination
haunt you.*



THOMAS LUNAU



Samme skov en anden dag, 2014
Nr. I - IV, 25 x 30 cm.

ANETTE LYGGAARD

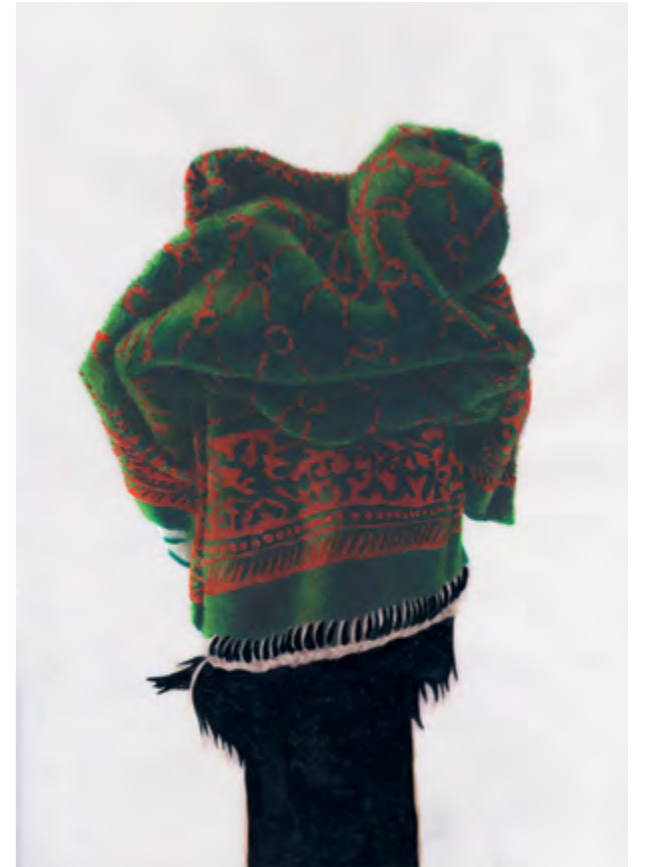


Plusquamperfekt, 2010
Öl auf Nessel, 190 x 160 cm.

Vellum #02, 2013
Öl auf Transparentpapier, 29,7 x 21 cm.

Vellum #41, 2013
Öl auf Transparentpapier, 29,7 x 21 cm.

Vellum #08, 2013
Öl auf Transparentpapier, 29,7 x 21 cm.





Kirkelåge
Ensted Kirke
Aabenraa, 2014

Husskulptur
Granit/ vulkansten
11 x 18 x 11 cm.



HANS LEMBRECHT MADSEN



Parafrazer over Francis Bacon, 2013-14
Olie. Varierende formater

JES MOGENSEN



Blue Congo I, 2014
C-print

Blue Congo II, 2014
C-print



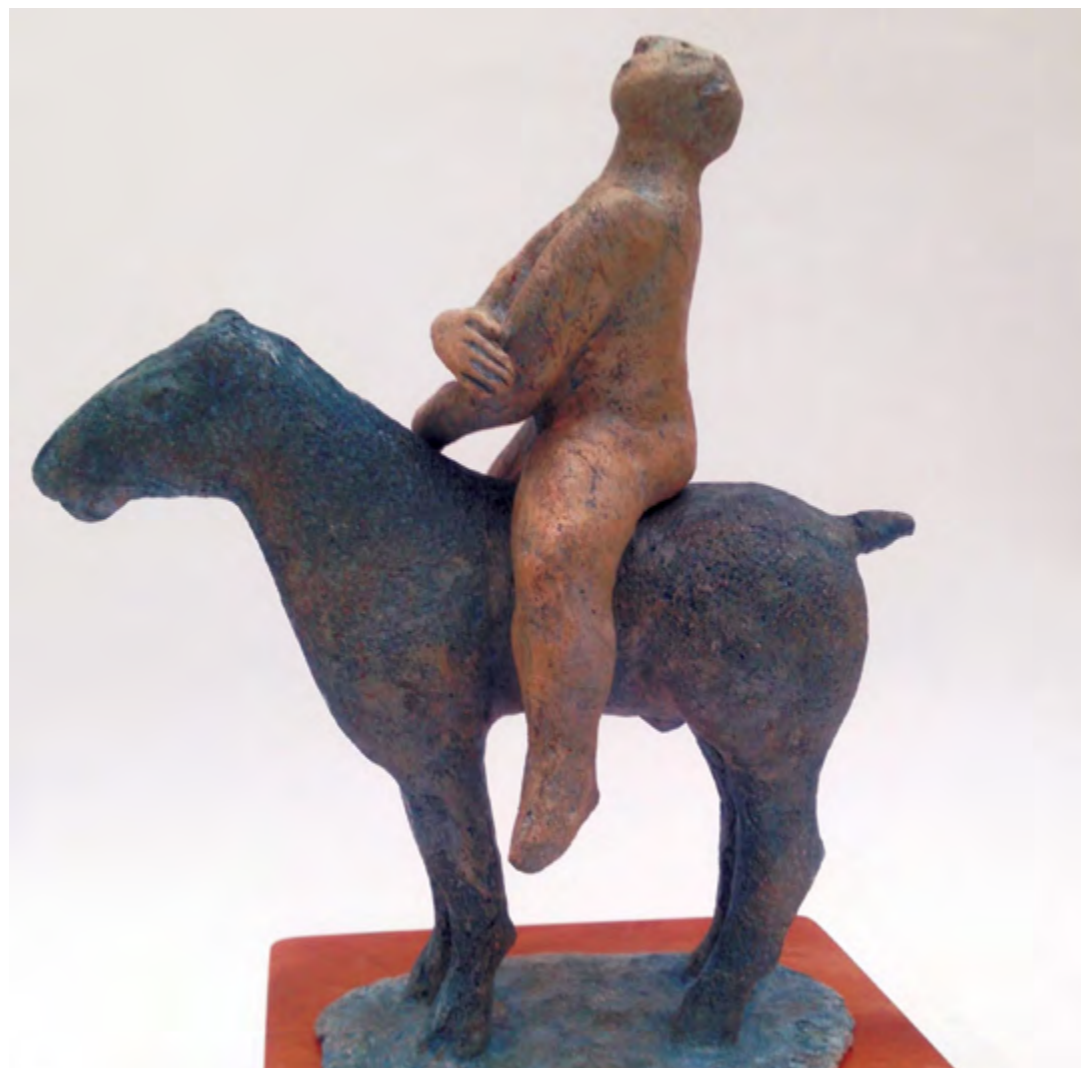


Knust Spejl
Gips

Astrid
Gips



HANS PAULI OLSEN



Ridder
Patineret keramik, 27 x 27 x 14 cm.

Stol
Udgået elm, 75 x 65 x 40 cm.



MONIKA HEIDE POULSEN



Uden titel, 2013
Akryl på lærred, 100 x 80 cm.

Uden titel, 2013
Akryl på papir og finér. Ni billeder af 35 x 26 cm.



AAGE SCHMIDT



Udsnit af *Herkunft*
Herkunft, 2014
Akryl på lærred med syninger, 170 x 200 cm.



INKA SIGEL



Gul erindring (Yellow Memory), 2014
Akryl på lærred, 100 x 100 cm.

Blå erindring (Blue Memory), 2014
Akryl på lærred, 100 x 100 cm.



BENTE SONNE



Fragmenter af malerier. Uden titel
Akryl på lærred

KRISTIAN VODDER **SVENSSON**



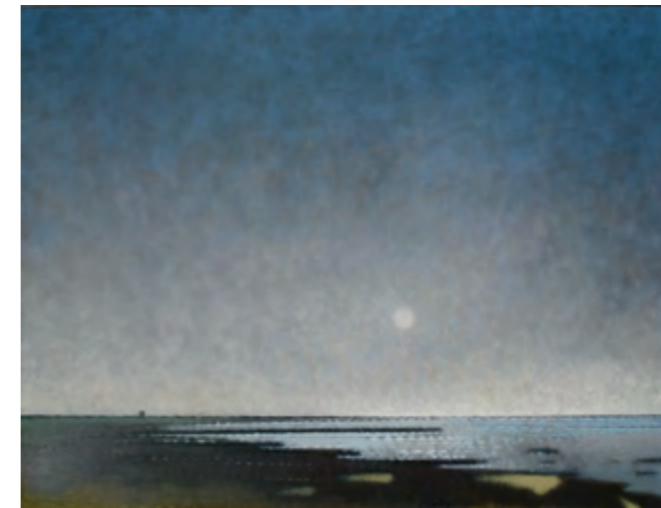
Vadehavet, 2014
Olie på lærred



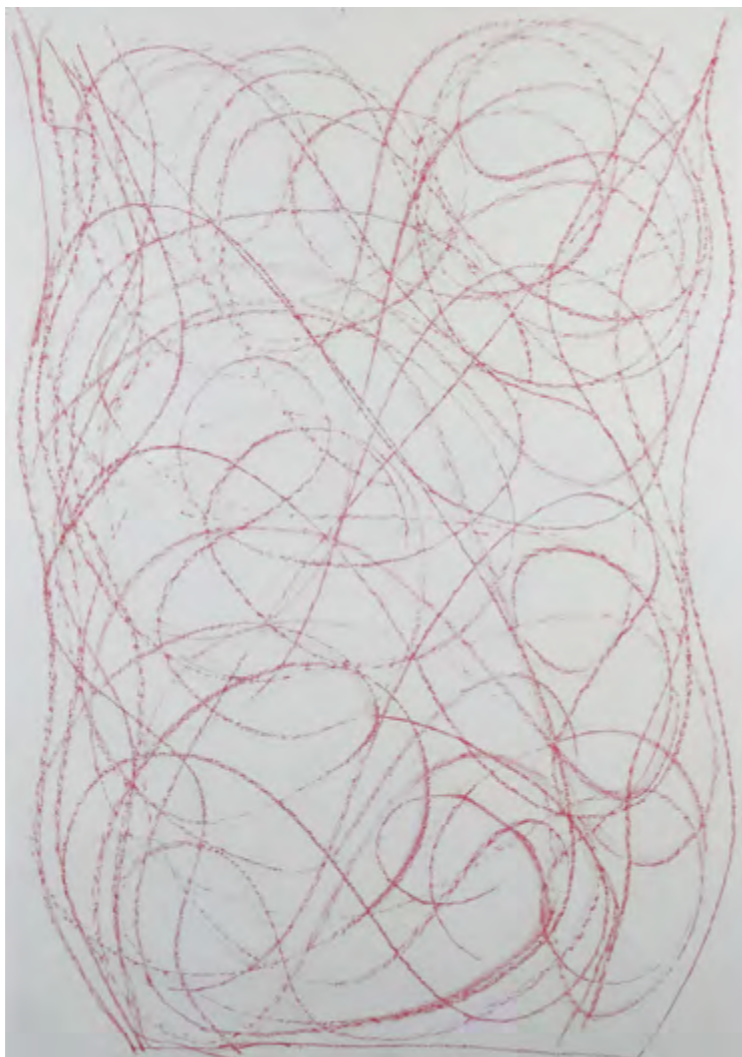
Vadehavet, 2014
Olie på lærred

Vidåslusen, 2014
Olie på lærred

Lav Sol, 2014
Olie på lærred



DAN THUESEN



Uden titel, 2014
100 x 75 cm.
Foto: Claus Göhler

Uden titel, 2014
100 x 75 cm.
Foto: Claus Göhler



NILS VOLLERTSEN

MITGLIEDER **MEDLEMMER**

Eva Ammermann

Möllner Strasse 49
D-22958 Kuddewörde
+49 4154 81549
mail@eva-ammermann.de
www.eva-ammermann.de
www.suppenanstalt.de

Otto Beckmann

Dorotheenstr. 131
D-22299 Hamburg
+49 40 274201
otto-beckmann@t-online.de
www.otto-beckmann.de

Falko Behrendt

Fleischhauer Str. 73
D-23552 Lübeck
+49 0176-23244644
+49 4509 799977
falko-behrendt@yahoo.de

Rasmus Bjørn

Vestergade 48
DK-6500 Vojens
+45 6052 1973
rasbjorn@gmail.com

Søren Brøgger

Filosofvænget 4, 2.tv.
DK-2400 København NV.
+45 6177 8531
sorenbrogger@ipaint.dk
www.ipaint.dk

Ken Denning

Villagade 12
DK-6000 Kolding
+45 2441 3477
denning@stofanet.dk
www.denning.com

Menno Fahl

Rheinsberger Strasse 41
D-10435 Berlin
+49 30 2857654
menno.fahl@gmx.de
www.menno-fahl.de

Alfred Friis

Gustav Johannsensvej 14
DK-2000 Frederiksberg
+45 3871 2460
hannepaarup@mail.tele.dk

Maria Lüders Hansen

Æresmedlem
(udstiller ikke i år)
Ryetvej 20, 2 0205
DK-3500 Værløse
+45 4448 1352

Ole Prip Hansen

Kær Bygade 13
DK-6400 Sønderborg
+45 7442 8719
oleprip@hotmail.com
www.olepriphansen.dk

Markus Herschbach

Kragstorte 3
DK-6200 Aabenraa
+45 7461 8800/ +45 2162 7246
herschbach@mail.dk
www.herschbach.dk

Cora Korte

(udstiller ikke i år)
Alter Markt 3
D-24103 Kiel
+49 (0)431 9 1722
cora@corakorte.com

Jesper Kristiansen

Ringgade 73, st.tv.
DK-6400 Sønderborg
+45 2684 4902
mail@jesperk.net
www.jesperk.net

Morten Krogsgård

Juelsmindevej 26, 2.tv.
DK-5200 Odense V.
+45 4694 9898
mortenkrogsgaard@gmail.com

Thomas Lunau

Kærvej 59
DK-6400 Sønderborg
+45 2833 3635
mail@thomaslunau.dk
www.thomaslunau.dk

Hans Lembrecht Madsen

Slotsgade 9
DK-6200 Aabenraa
+45 7462 0809/ 2146 7172
lembrecht.m@mail.dk
www.hanslembrechtmadsen.dk

Jes Mogensen

Aabenraavej 103
DK-6400 Sønderborg
+45 6015 4980
jesmogensen@gmail.com

Søren Møller

Nydamvej 68, Øster Sottrup
DK-6400 Sønderborg
+45 6136 7981/ 5054 4623
sm@ags.dk

Monika Heide Poulsen

Kirkebakken 23
DK-7870 Roslev
+45 9757 2416/ 2151 1140
emblako@gmail.com

Aage Schmidt

Nellikevej 24
Smidstrup
DK-3250 Gilleleje
+45 4831 8321/ 2140 2490
ak@schmidt.mail.dk

Inka Sigel

Solbrinken 2
DK-8300 Odder
+45 4051 6248
inkasigel@gmail.com
www.inkasigel.com

Bente Sonne

Bovlund Bjergvej 23
DK-6535 Branderup J.
+45 7483 5143/ 2442 2979
bente_sonne@hotmail.com

Kristian Vodder Svensson

Strandboulevarden 67, 3.tv.
DK-2100 København Ø.
+45 2613 9571
kvs270@gmail.com

Dan Thuesen

Strandvej 9
DK-6280 Højer
+45 7478 2250/ 4043 8642
dan@marskensmaler.dk
www.marskensmaler.dk

Jacob Tækker

(udstiller ikke i år)
Prøvestens Allé 11, st.
DK-2300 København S.
+45 3022 4271
jacobtaekker@gmail.com
www.jacobtaekker.com

Nils Vollertsen

Hermann Heiberg Str. 1
D-24837 Slesvig
+49 4621 334418/ 4621 28968
nils-vollertsen@t-online.de

GÄSTE GÆSTER

Lise Blomberg Andersen

Æginavej 19
DK-2300 København S.
+45 3296 6019
lise.blomberg@gmail.com
www.liseblomberg.dk

Jens Axel Beck

Vinkelager 42, 2. mf.
DK-2720 Vanløse
+45 2384 3306
jensaxelbeck@gmail.com
www.jensaxelbeck.com

Claudia Bormann

Forellenweg 3
D-23909 Ratzeburg
+49 0172 / 8 44 41 46
mail@claudia-bormann.de
www.claudia-bormann.de

Nicolas Freitag

Lauenburger Str. 103
D-12167 Berlin
+49 30 79 50 436
nf@nfreitag.de
www.nfreitag.de
www.artservicepoint.de

Iris Fridriksdóttir

Blomstergade 17
DK-6400 Sønderborg
+45 3095 9414
iris.fridriksdottir@hotmail.com
www.fridriksdottir.com

Moritz Hasse

Paul Robeson Strasse 41
D-10439 Berlin
+49 0179 1486484
moritzhasse@gmx.de

Elmar Jacob

Atelier:
Bizetstrasse 102
D-13088 Berlin
+49 167 534 876 89
elmarjacob@freenet.de

Sophus Ejler Jepsen

Maltvej 7B, Askov
DK-6600 Vejen
+45 4119 3979
post@sejproduktion.dk
www.sophusejlerjepsen.dk
www.sculpturepress.com

Karin Lind

Maglemosevej 10
DK-3230 Græsted
+45 2876 4477
kl@karinlind.dk
www.karinlind.dk

Anette Lynggaard

Tjørnebakken 17
DK-6510 Gram
+45 4017 6694
anette.lynggaard@hotmail.com
www.anettelynggaard.dk

Svenja Maass

Uhlandstrasse 4
D-22087 Hamburg
+49 (0)179 99 89 09 7
info@svenjamaass.de
www.svenjamaass.de

Hans Pauli Olsen

Tagensvej 102, 1. tv
DK-2200 København N.
+45 2961 7059
www.hanspauliolsen.dk



Eva Ammermann

Bildende Künstlerin.

Geb. 1959 in Hamburg.

Lebt und arbeitet in Kuddewörde.

1978 -83: Studium an der HAW in Hamburg, mit Diplom abgeschlossen.

2007: Stipendium im Künstlerhaus Lauenburg.

2011: Gründung des Labels „L'aliment“.

Seit 2014: „Die Suppenanstalt“.

Einzel- und Gruppenausstellungen im In- und Ausland, sowie Projekte im (halb)öffentlichen Raum und Interdisziplinäre Kunstprojekte.



Lise Blomberg Andersen

Født 1971 i Vejle. Billedkunstner.

Uddannelse: Det Jyske kunstakademi, 1992-1996. Det Kgl. Danske Kunstakademi, 1996-2002.

Seneste soloudstillinger: "I landet med de røde bær", Himmerlands Kunstmuseum, 2013. "Besøger de sorte indsøer", København, 2013. "Stier i haven", Mogadishni, København, 2007.

Seneste gruppeudstillinger: "Flora Danica" Naturhistorisk Museum, 2013. "Summer´s almost gone", Beaver Projects, Kbh., 2012. "En sten i skoen", Bispegården, Kalundborg, 2012. "Qraft" Fanø Kunstmuseum, Fanø, 2012. "Huset i skoven", Skovhuset i Værløse, 2012. "Forest dreaming", Galleri Møllerwitt, Århus, 2011.



Jens Axel Beck

Født 1976 i Haderslev.

Udvalgte Soloudstillinger: 2013: Den virkningsfulde administration af livet, Sydhavn Station, Kbh. 2009: S/M/L/XL, Koh-i-noor, København.

Udvalgte gruppeudstillinger: 2014: Sommer Skulptur Søby, udstilling i det offentlige rum, Søby. Sydhavnseffekter, Sydhavn Station, Kbh. 2013: TEARS IN RAIN, Koh-i-noor i Demorummet, Galleri Image, Århus. Døden II, Sydhavn Station, Kbh. WELCOME, bull mengers, Laven. Så er der åben, Sydhavn Station, Kbh. 2012: Alt_Cph 12, Bull Mengers & Koh-i-noor, Fabrikken for Kunst og Design, Kbh. ALFA-BETA-GAMMA, BKS Garage, Kbh.

Main Street Events, West Chicago City Museum, West Chicago, Illinois, USA.



Otto Beckmann

Geb. 1945.

Maler, Grafiker.

Studium Bildhaftes Gestalten an der PH Flensburg, seit 1985 freischaffend, Werkstatt in Hamburg und Neustadt/Holst.

Mitglied im BBK.

Einzelausstellungen (Auswahl):

Galerie Lüth, Husum. Galerie Kruse, Flensburg. Galerie Stexwig, Galerie in Kiel. Galleri Nørballe, Augustenborg. Galerie Wildeshausen. Galerie Möllner, Warnemünde. Galerie Morgenland, Hamburg.



Falko Behrendt

Geb. am 11. Mai 1951 in Torgelow.

1971-75: Studium an der HfBK, Dresden.

Ausstellungen (Auswahl): 2009: Galerie Kruse, Flensburg. 2008: Museum der Bildende Künste, Leipzig. 1999: Preis der internationalen Senefelder Stiftung. 1978: Preisträger Jung Künstler aus der DDR.



Rasmus Bjørn

Født 1973 i Haderslev.

Uddannelse: Det Fynske Kunstakademi, 1998-2003.

Repræsenteret: Galleri B15, København. Format Artspace, København.

Soloudstillinger: 2014: High above and over the Treetops, Galleri B15, København. 2013: Nordic Affair, Haderslev Kunstforening, Haderslev. 2012: Damp Gallery, København. 2012: Art Herning, Herning. 2011: Tusmørkefortællinger - Damp, København. 2011: Suburban Twilight - Damp III, Brandts Klædefabrik, Odense. 2010: City Life, SNYK - Skive Ny Kunstmuseum, Skive. 2009: City Life, Kunstmuseet Brundlund Slot, Aabenraa. 2008: Paradise Valley, Galleri Mogadishni, Valby. 2007: Nature is Calling, Galleri Mogadishni, Aarhus. 2006 The Hood, Galleri Mogadishni, Valby.



Claudia Bormann

1977-82: Studium an der Kunstakademie und Universität Stuttgart (Malerei, Bühnenbild, Kunst- und Literaturgeschichte).

Einzelausstellungen (Auswahl): „Paradiese“ Museum Ratzeburg (2006). „Landschaften“ Museum im Mentzendorffhaus, Riga (2006). „Landschaften“ Wertheimer Museum, Otto-Modersohn-Kabinett (2007).

„Wasserlandschaften“ Sparkassenstiftung, Kiel (2008). „Seestücke“ Hafenmuseum, Bremen (2009). „Mimikry“ Ostholstein-Museum, Eutin (2009). „Landschaften“ Möllner Museum (2010). „Verwehte Orte“ Kunst und Co, Flensburg (2011). „Work in progress“ Galerie joule city, Capetown (2012). „Natur“ art service Dr. L. Severin/ K. Schneller, Dargow (2013). „Zeichnung“ Wäcker und Graupner, Kunstvermittlung, München (2014).



Søren Brøgger

Født 1977 i Aabenraa. Billedkunstner.

Uddannelse: Det Fynske Kunstakademi, 1999 - 2004. Ærø Kunsthøjskole, 1998.

Udstillinger: 2014: "Et Andet Sted", Xbunker, Sønderborg. 2014-2009: "Stedet er Rummet", Den Frie Udstillingsbygning, Kbh.. "Grænselandsudstillingen 2013", Aabenraa. "Galleri Ægidius", Randers. "Grænselandsudstillingen", 2011, Aabenraa. "The Great Flood", Helene Nyborg Contemporary, København. "Into The Wild", Norrtälje Konsthall, Norrtälje, Sverige. "Sådan Set - Sønderjysk", Kunstmuseet Brundlund Slot, Aabenraa. "Copenhagen Art Fair", Forum, Kbh.. "Artweek 2009", Aabenraa. "Dunk Over The Bridge", Cirkulations Centralen, Malmö. "Bjørn Vs Brøgger", Danske Grafikeres Hus, Kbh.. "DUNK! Through the Looking Glass, SWG".



Ken Denning

Født 1957 i Sønderborg.
Billedkunstner.

Udstillinger i ind- og udland.

Repræsentation/ salg:
Kobberstiksamlingen,
Statens Museum for Kunst,
Vejle Kunstmuseum.
Kastrupgårdsamlingen.
Kunstmuseet Trapholt.
Kunstmuseet i Tønder.
Guan Shanyue Art
Museum, Kina.
Bibliothèque Nationale de
France, Paris.
Sasol Art Museum, Stellen-
bosch, Sydafrika.
Marianne und Heinrich
Lenhardt-Stiftung,
Kaiserslautern, Tyskland.

Medlemsskaber:
Den Gyldne
Grønlandsudstillingen
Danske Grafikere
Kunstnersamfundet
BKF.



Menno Fahl

Bildhauer, Maler, Grafiker.

1967: in Hannover geboren.
1988-92: Studium der Malerei
an der Muthesius-
Hochschule, Kiel, bei Prof.
Peter Nagel, Diplom.
1994-97: Studium der Bildhau-
erei an der Hochschule der
Künste, Berlin, bei Prof. Lothar
Fischer, Meisterschüler.
1997-2005: Lehrauftrag für
Malerei an der Muthesius-
Hochschule Kiel, Professur-
vertretung.

2005: Preis der Schleswig-Hol-
steinischen Wirtschaft durch
die Dr.-Dietrich-Schulz-Stiftung
2010: Arbeitsaufenthalt in
Australien. Seit 1989 Einzel-
und Gruppenausstellungen in
Museen, Kunstvereinen und
Galerien im In- und Ausland,
darunter im Landesmuseum
Schloss Gottorf, im Georg-
Kolbe-Museum Berlin und in
der Kunsthalle Karlsruhe.

Arbeiten befinden sich in vie-
len privaten und öffentlichen
Sammlungen.



Nicolas Freitag

Born 1964 in Salon de
Provence, France, 1964.

Fields of work:
Painting, photography ,
objects, installations , texts,
art in public places , internet.

Since 1992:
Solo and group exhibitions.



Iris Fridriksdóttir

Born 1960 in Reykjavík,
Iceland.

Lives and works in Denmark
Member of BKF.

Education:
1984-1986: Jan Van Eyck Aka-
demie Maastricht Nederland.
1980-1984: Myndlista- og
handíðaskóli Íslands, Rey-
kjavík, Iceland.

Selected group exhibitions:
2014: Galerie Plan D,
Düsseldorf, Germany.
2014: Sydvendt, Galleri Nexus,
Denmark.
2013: Galerie Plan D,
Düsseldorf, Germany.
2013: Undir berum himni, Art-
festival Reykjavík, Iceland.
2013: Atelier Bellig 4,
Struxdorf, Germany.
2012: Teglværkssymposium,
Nybøl, Denmark.
2012: Sydvendt, Galleri Nexus,
Denmark.
2011: Not a Place to meet,
Plomari Lesvos, Greece.
2011: Krusmølle, Aabenraa,
Denmark.



Alfred Friis

Født 1938 Møgeltønder.

1963-69: Det Kongelige
Danske Kunstakademi.

Medlem af:
Grønlandsudstillingen og
Maj 93, BKF og KS.

Debut: 1962 Galerie du Foyer
des Artistes, Paris.
1966: Charlottenborgs
Forårsudstilling, København.

Udvalgte udstillinger:
Årlige udstillinger i "Maj 93" fra
1993 og "Grønlandsudstil-
lingen" fra 1972.
Møstings Hus, Frederiksberg,
"Ego Trip", 2004.
Udsmykning KU Statskund-
skab, Kbh. (sammen med
Claus Carstensen) 2006.
Augustiana (sm. Claus
Carstensen) 2010 – 2011.
Genopførelse af udsmykning
efter hærværk på KU Stats-
kundskab, Kbh. (sm. Claus
Carstensen) 2014.
Kunstforeningen Sønderborg
Sygehus 2014.



Ole Prip Hansen

Født 1946 i Aabenraa.
Maler og grafiker:

1968-74: Det Kgl. Danske
Kunstakademi hos professor
Palle Nielsen, Egill Jacobsen
og Søren Hjorth Nielsen.

Udsmykninger:
Sønderborg Statsskole,
Skærbækværket, Tangshave
Plejehjem.

Medlem af:
Corner, BKF, Kunstnersamfun-
det, Grønlandsudstillingen

Repræsenteret på:
Kastrupgårdsamlingen,
Trapholt Kunstmuseum,
Tistrup Samlingen, Vejle Kunst-
museum, Tønder Kunstmu-
seum, Kunstmuseet Brundlund
Slot, Arbejdermuseet.

Udvalgte udstillinger 2009-14:
Corner. Det Indre Mongoliets
Kunstakademi, Houhot, Kina,
2019. Violet Sol på Madsned-
fortet, 2010. Bavnhøj Mølle,
Grenå, 2010. Grønlandsud-
stillingen i Landtag, Kiel, 2010.



Moritz Hasse

Geb. 1972 in Bremen.

1993-95: Studium der Freien
Kunst an der Muthesius-Hoch-
schule, Kiel.
1995-98: Studium der Freien
Kunst an der Hochschule der
Bildenden Künste, Berlin.
1998: Austausch an das
„Moskauer Staatliches Aka-
demische W.I.Surikow-
Kunstinstitut“, Moskau.
1998: Austausch an die "New
York Studio School for Draw-
ing, Painting and Sculpture",
New York.
1999: Meisterschüler an der
Hochschule der Künste, Berlin
2006-08 Lehrauftrag an der
Bauhaus-Universität Weimar.

Einzelausstellungen (Auswahl):
2013: "Zwischenzeiten",
Galerie Alex Schlesinger,
Zürich.
2012: „LANDSCHAFT -
Malerei“ (mit U.Hogrebe),
Galerie Horst Dietrich, Berlin.
„Songs on Reflection“ (mitJ.
Hanke), Galerie Carolyn Heinz,
Hamburg.



Markus Herschbach

1963: Born in Trier,Germany.
1983 – 1984: University Trier,
history of arts.
1986 – 1990: University of
applied Sciences for Fine Arts
and Art Therapy, Ottersberg,
Hochschule für Künste im So-
zialen, Art in Society German
Studies in sculpturing
1989: Living and working
in Spain at the studio of the
Sculptor Feliu Martin and
the Philosopher of fine arts
Dr.Diether Rudloff.
1990: Diploma at Prof.
Hermanus Westendorp.
2012: PhD-scholarship holder
at University of South Den-
mark/ Universität Flensburg.

Selected exhibitions:
2014: Feldpostkarte, Historie-
center Dybbøl Banke.
Feldpostkarte II, Hovedbibli-
oteket Sønderborg.1864nu,
GEM, Give Egnens Museum.
2013: Grønlandsudstil-
lingen, Aabenraa. Ministerium
für Justiz, Kultur und Europa
des Landes Schleswig-Hol-
stein, Kiel.



Elmar Jacob

1963 geboren in Aachen.
1986 Studium an der Muthe-
sius Hochschule für Gestal-
tung, Kiel.
1993 Abschluß mit Diplom
(Kommunikationsdesign,
Schwerpunkte: Illustration u.
Film).

Mitglied im Bundesverband
Bildender Künstler, BBK
Lebt und arbeitet in Berlin (und
Schleswig-Holstein).

Einzelausstellungen
(Auswahl):
2013: "bis heute" (mit Maike
Sander, Skulptur) Galerie im
Seefischmarkt, Kiel.
2013: "Die Entdeckung der
Luftgitarre" Galerie Freiraum
21, Berlin.
2012 "Karneval der Tierail-
leure" Galerie Lüth, Husum.

Ausland:
2003: besøg, deutsch/dänis-
che Austauschusst., Mus.
Schloß Sønderborg, DK.



Sophus Ejler Jepsen

Født 1971 i Århus. Bor og
arbejder i Askov ved Vejen.

Uddannelse:
MFA fra Det Kgl. Danske
Kunstakademi, 2005.

Hæderslegater: Statens Kunst-
fond, 2012. Knud Nissens
Legat, 2011. Trekantområdets
Kunstnerlegat, 2010. Viggo
Jarls Hæderslegat, 2007. Ole
Haslunds Hæderslegat, 2007.

Samlinger: Statens Kunstfond,
Vejen Kunstmuseum og
private samlinger.

Seneste og kommende
udstillinger: Ringstedgalleriet
2015; Copenhagen Ceram-
ics 2014; Sculpturepress.
org, Jens Nielsen & Olivia
Holm-Møller Museet, Holste-
bro 2013; Naturkraft2013.dk,
Poul la Cour Museet og Vejen
Kunstmuseum; Skovsnogen,
Alt_Cph 2013; Med leret som
gidsel, Vestjyllands Kunstpavil-
lon, Videbæk 2013; Grænse-
landsudstillingen, Aabenraa
2013.



Jesper Kristiansen

Født 1972 i Aalborg.

Uddannelse:
Det Fynske Kunstakademi,
1996-2001.

Udvalgte udstillinger:
2014: Staubfänger, Plan D,
Düsseldorf (D). Grænselands-
udstillingen, Dansk Central-
bibliotek, Flensborg (D).
2013: Grænselandsudstil-
lingen, Landtag, Kiel.
Tegninger, Jesper Kristiansen,
Mygdalhus, Hjørring.
Grænselandsudstillingen,
Sønderjyllandshallen,
Aabenraa. Zeitnot, Plan D,
Düsseldorf (D). Aim to Please,
Augustiana, Augustenborg.
2012: Blomster i Havnen, tidl.
H.K. Samuelsens Haller,
Sønderborg.
2011: 3rd Party, Beaver
Projects, Kbh. Oh, My God!,
rum46, Aarhus.

Medlemskaber:
Kunstnersamfundet
Grænselandsudstillingen
Team Xbunker
BKF.



Morten Krogsgård

Født 1972.
Billedkunstner.

Bor og arbejder i Odense.

Uddannelse:
Sønderborg Gymnasium og
HF (-92).
Sønderjyllands Kunstscole,
1993-94

Det Fynske Kunstakademi:
Malerskolen
v. Erik A. Frandsen, 1996-99.
Projektafdelingen
v. Jens Haaning -2000.
Malerskolen
v. Jesper Christiansen
og Anette Abrahamsen,
2001-2002.

Grænselandsudstillingen:
2007, 2009, 2010, 2011,
(2012, ingen udstilling pga.
orlov), 2013, 2014.



Karin Lind

Født 1969 i Sønderborg.
Bor og arbejder i Græsted.

Uddannelse:
Det Fynske Kunstakademi,
1992-98.

Udvalgte udstillinger:
2013: I:C:A:N:, Sydney, AUS
(solo). The double, Illum, DK.
KLPHKKJBGMDJN, Five walls
Projects, Melbourne, AUS.
Visuel Haiku, Vestjyllands
Kunstpavillon.
2012: Joints and voids, teksas,
DK (solo). "Landing", teksas,
Græsted. Robert Jacobsen
ud to date, Esbjerg Kunstmu-
seum. Multiples, Skulpturi.dk
2011: "Solos II", Ozean, Berlin,
DE.
2010: "Facon,plads og kulør",
Rundetårn.

Siden 1995 udstillet i ind- og
udland. Modtaget diverse
hæderslegater og arbejdssti-
pendier og præmiering af Stat-
ens Kunstfond. Kuraterer og
driver sm. sin mand, billedkun-
stner Peter Holm projekrummet
"t e k s a s", Græsted.



Thomas Lunau

Født 1971 i Sønderborg.
Billedkunstner.

Uddannelse:
Det Fynske Kunstakademi,
1996-2001.

Debut:
Forårsudstillingen
Charlottenborg 1998.

Udvalgte udstillinger:
Staubfänger/Dust Trap,
Plan D, Düsseldorf. Landtag
Kiel, 2013. Sønderborg Syge-
hus, 2013. Esbjerg Kommune,
2013. Tidsbrist/Zeitnot, Plan
D, Düsseldorf. Augustiana,
Augustenborg, 2012-13.
Oppe i Træerne, Brundlund
Slot (parken), 2012.
Nexus Kunstcenter, 2012.
Berlin - Landesvertretung
Schleswig-Holstein, 2011.
Landtag Kiel, 2010.
Glückstadt - Horizonte, 2010.
State of Play, Craftwerk,
Sønderborg (solo).

Medlemskaber:
Team Xbunker
BKF.



Anette Lynggaard

Født 1957 i Jels.
Billedkunstner.

Udvalgte udstillinger:
Kunstnernes Sommerudstilling,
2013.
Kunstnernes Efterårsudstilling,
2013.
Kunstnernes Påskeudstilling,
2014.
Kunstnernes Sommerudstilling,
2014.



Svenja Maass

1977: Born in Bielefeld, GER.
1997-04: Hochschule für
Bildende Künste Braunsch-
weig, GER and University of
Barcelona, Spain.
2007-11: University teaching
position for painting,
Universität Flensburg, HBK
Braunschweig and HAW
Hamburg.

Grants (selected):
2013: Partizipia-Kunstpreis,
Düsseldorf.
2012: Café Royal
Kulturstiftung, Hamburg.

Solo exhibitions (selected):
2013: Grosstrappen, Kunst-
Raum H&H, Köln.
MISULAKREN, Kunst & Co,
Flensburg.
2012: foop, Galerie Kramer
Fine Art, Hamburg.

Group exhibitions (selected):
2013: Anonyme Zeichner, Kun-
stverein Tiergarten, Berlin.
2011: NordArt, Carlshütte,
Büdelndorf.
2008: index, Kunsthaus
Hamburg.



Hans Lembrecht Madsen

Født 1943 i Gram.
Billedhugger.

Udvalgte udstillinger 2014:
Skulpturfokus 2014,
Augustiana, Augustenborg.
NordArt 2014, Kunstwerk
Carlshütte, Rendsborg, Tysk-
land. Det ny Kastet, Thisted
Kunstforening, Thisted.
Udvalgte udstillinger 2013:
Kunstbrænderiet, Vejle
Kunstforening, Vejle.
Banegården Kunst og kultur,
Aabenraa. Havnekontoret,
Haderslev Kunstforening.

Udvalgte værker i offentlige
rum:
2014: Ensted Kirke, Aabenraa
2010: Brundlundskolen,
Aabenraa.
2009: Ensted Kirke, Aabenraa
2007: Frøs Herreds
Sparekasse, Sønderborg.
2006: Hospice Sønderjylland,
Haderslev.

Medlemsskaber:
BKF
Dansk Billedhuggersamfund
Grænselandsudstillingen.



Jes Mogensen

Født 1947.
Bor og arbejder i Sønderborg.
Maler, grafiker,
kunstpædagog.

Debut: KE, 1970.

Uddannelse:
Det Kgl. Danske
Kunstakademi, 1969-75.

Udvalgte udstillinger:
2013: Schleswig-Holstein
Kulturministerium.
2012: Augustiana, Chr. X's
Gigthospital, Gråsten.
2011: Galleri Strædet, Møgel-
tønder.
2010: Landtag, Kiel.
2010: Craftwerk, Sønderborg.
2009: Ecce Homo, Augustiana.
2009: Gjethuset, Frederiks-
værk.

Udsmykninger:
Haderslev Vandforsyning.
Sønderskovskolen,
Sønderborg. Business
College, Sønderborg.
Sønderborg Fjernvarme.
EUC-Syd i Tønder, Aabenraa
og Sønderborg.



Søren Møller

Født 1951 i Nakskov.
Billedkunstner.

Uddannelse:
Det Kgl. Danske
Kunstakademi, 1971-77.

Udvalgte udstillinger:

2014:
Feldpostkarte, Historiecenter
Dybbøl Banke.

Feldpostkarte II, Hovedbibli-
oteket Sønderborg.

1864nu GEM, Give Egnens
Museum.

2013:
Ministerium für Justiz, Kultur
und Europa, Kiel.
Grænselandsudstillingen,
Herschbach&Møller.
2012:
Blomster i Havnen, 6400
Sønderborg.
Galleri Nexus.
Udkant på Forkant.



Hans Pauli Olsen

Billedhugger.
Født 1957 i Torshavn,
Færøerne.

Bor og arbejder i
København.

Det Kgl. Danske
Kunstakademi, 1979-87.

Udstillinger:
Skandinavien, øvrige
Europa og Kina.

Udsmykninger:
Færøerne og Danmark
- bl.a. ringriderstatuen i
Sønderborg.

Medlemsskaber:
Grønningen
Kunstnersamfundet.



Monika Heide Poulsen

Billedhugger
Roslev

Seneste udstillinger:

2013: Galleri Temporary.
2013: Kulturcenter Limfjord.
2013: Filosofien, Odense.

Medlemsskaber:

BKF
Kunstnersamfundet
Grænselandsudstillingen.



Aage Schmidt

Uddannelse:
Det Kgl. Danske
Kunstakademi, 1955-63.

Debut:
1954: KE, Den Frie, Kbh.

De seneste udstillinger:
Schloss von Husum. Huset i
Asnæs. Sønderjyllands Kunst-
museum, Tønder. Rathaus-
galerie, Harzburg.
Künstlermuseum Heikendorf,
Kieler Förde. Maj 93 Kbh.
Gjethuset – Ågalleriet,
Frederiksværk. Folkemuseet,
Hillerød. Nordkysten Munke-
ruphus, Dronningmølle.
Galleri Strædet, Møgeltønder.
Hillerød Kunstforening,
Annaborg.

Rum- og facadeudsmykninger:
Højhusgavl, Hallingparken,
Brøndby Strand. To gavlud-
smykninger, Ældreboligbyg-
geriet, Rolands haven.

Medlem:
Grænselandsudstillingen
Kunstnersamfundet
BKF.



Inka Sigel

Født 1967 i Flensborg.
Bosat i Danmark siden 1989
Maler
Debut: KE, 1994.
Repræsenteret af
Galleri Gl. Lejre.

Udvalgte udsmykninger:
Den Kongelige Danske Am-
bassade i Berlin, 1999.
"Amaliehaven", Augustenborg
for Sønderborgs Kunstfond,
2013.

Repræsenteret:
Kunstmuseet ARTmuseum i
Salo, Finland. Mark Rothko Art
Centre Daugavpils, Letland.
A.P. Møller Gymnasiet i Sles-
vig, DE.

Udvalgte udstillinger:
Kunstmesserne Art Herning og
Art Copenhagen.
"La Primavera" (solo), Gallerie
Rasmus, Kbh., 2013.
Grenen Kunstmuseum, 2012.

Medlem af:
Grænselandsudstillingen, BKF,
ProKK, OK 18.



Bente Sonne

Født 1950 i København.
Maleri/ Objekt/ Tegning.
Bosat i Sønderjylland fra 1993.

Uddannelse:
1976-84: Professor Palle
Nielsen.
1997: "MA" Institut for Visuel
Kommunikation, Designskolen
Kolding. Fra 1995 medlem af
Grænselandsudstillingen/
formand fra 2006. Optaget i
Kunstnersamfundet.
Optaget i BKF.

Udvalgte Udstillinger:
Grænselandsudstillingen årligt
i DK (og Tyskland). Vestjyl-
lands Kunstmuseum, 2009.
Udvalgte studieophold:
Jordan 4 mdr 1976. Japan 4
mdr. 1989, San Cataldo 1992.
Udsmykninger:
Aabenraa Rådhus mm.
Legater: Sasakawafonden,
Gerhard Hennings Legat,
Dronning Ingrid's Fond, CL
Davids Fond, LeKlintfonden.
Gerhard Hennings Legat,
Emma Bærentzens Legat,
Knud Højgaard's Fond, Gang-
stedfonden, Dalhoff Larsens
Fond.



Kristian Vodder Svensson

Født 1976.
Bor og arbejder i København

Det Fynske Kunstakademi,
2001-2006.

Kommende udstilling
Solo udstilling
Politikkens galleri 2014.

2013: Grænselands-
udstillingen, DK.
2013: Malmø Kunsthal, S.
2013: Galleri Tønder, DK.
2012: Grænselands-
udstillingen, DK.
2011: Friends, DK.
2010: Beaver Projects, DK.
2010: Art Copenhagen, DK.
2010: Gallerie Rasmus, DK.
2009: On Paper, Odense, DK.
2009: Art Copenhagen, DK.
2009: Gallerie Rasmus, DK.
2008: Gallerie Rasmus, DK.
2007: OUTSIZE/JOINT
VENTURES, Odense, DK.
2007: A-Space - A-Space.
Beijing, Kina.
2007. NY Arts Beijing Space.
Crossing The ponts, Beijing,
Kina.



Dan Thuesen

Født 1945 i Højer
Maler og grafiker

Uddannelse:
Det Jyske Kunstakademi,
1968-72

Udvalgte Udstillinger:
2009: Kunstmuseum
Heikendorf.
Galleri Skovgaard, Flovt.
Galleri Strædet, Møgeltønder.
Ågaleriet. Frederiksværk.
Palæfløjen, Roskilde.
2010: Brødremenighedens
Museum, Christiansfeld.
2011: Galleri Nexus, Uge.
Galleri Strædet, Møgeltønder.
Gallerie HAW, Aventoft.
2012 -13: Galleri Srædet,
Møgeltønder.
2008 og 2013: Galleri Hilden,
Maribo.
2013: Kiel. Billund Kunstforen.
2014: Esbjerg Rådhus.
Galleri Srædet, Møgeltønder.

Medlem:
Grænselandsudstillingen
Mejlen
Kuntnersamfundet
BKF.



Nils Vollertsen

Født 1956 i Husum
Tegner og maler

Uddannelse:
Århus Kunstakademi ved
Mogens Gissel, 1987-90

Siden 1996 arr./medarr. af
dansk-tyske kunststillinger.
Zwischenland i 1997-98.
2013-14: Sikrede Hans Harald
Diercksens plakatsamling og
afleverede den til Design-
museum Danmark, Kbh.
2014: Medarrangør af udstil-
lingsrækken Einblicke in die
deutsch-dänische Plakat-
sammlung von Hans Harald
Diercksen.

Udstillinger:
Debut 1985 på Mikkelsberg.
Galleri Nexus Kunstcenter,
Uge i 2013. Galerie 66. Con-
temporary international art,
Egernførde.
2013, Gammelgaard, Herlev.
Lauenburgischer Kunstverein
2011, Galleri Trap, Korsør.

Salg: Bl.a. Statens Kunstfond
og Ny Carlsberg Fonden.

KONCERT

Kom til Koncert med Duo Modus fra Sønderborg midt mellem Grænselandsudstillingens kunstværker.
Onsdag 20. august kl. 19.30.

Duoen består af Marta Líbalová på violin og Jytte von Rüden på klassisk accordeon.
Duoen er anderledes i sammensætning og repertoire, blander forskellige genrer og skaber et univers, hvor kammermusikkens intimitet og nærhed ikke kan undgå at berøre tilhøreren!

Koncerten er arrangeret af Aabenraa Kunst- og Musikforening, som samme aften inden koncerten tilbyder en rundvisning kl. 18 i udstillingen ved cand.mag. Kirsten Bengtson. I pausen er der mulighed for at nyde et glas vin.

www.duomodus.dk / www.aabenraa-kunst-og-musik.dk



DUO MODUS

PRAKTISKE OPLYSNINGER

STØTTEKREDSEN

Bliv medlem af Grænselandsudstillingens støttekreds. Er du allerede medlem, så giv et medlemskab som gave. Prisen er 150 kr. pr. år. Som medlem får du invitation, gratis eksemplar af udstillingsskataloget og mulighed for at deltage i den årlige lodtrækning af værker, doneret af Grænselandsudstillingens kunstnere. Du får desuden 10% rabat ved køb af værker på udstillingen.

Indtegning kan ske via Grænselandsudstillingens hjemmeside, www.graenselandsudstillingen.dk, ved henvendelse til udstillingsvagten eller ved foreningens kasserer:

Anette Laasholdt
Solvang 15
6100 Haderslev
laasholdt@it.dk

Ved køb kan udstillingsvagten kontaktes i åbningstiden 10-17 på tlf. 7462 3309. Vagten kan lejlighedsvis være optaget af opgaver på udstillingen. Ring eventuelt op igen senere.

VINDERE V. GRÆNSELANDSUDSTILLINGENS LODTRÆKNING 2013

Anni Boisen, Bov
Birgit Støchkel og Jens Larsen, Aabenraa
Christian Mylin, Esbjerg
Hanne Steen Jensen, Sydals
Henning Ranum, Gesten
Henning Vendelbo, Thorsø
Jane Poulsen, Haderslev
Jens Top, Toftlund

Jytte Petersen, Aabenraa
Karen Christensen, Haderslev
Karen Lund, Aabenraa
Karen M. Pedersen, Aabenraa
Karin Heissel, Aabenraa
Karin Jørgensen, Rødekro
Kunstforeningen Banegaarden, Aabenraa
Mogens Kjær, København Ø
Nanna Nielsen, Nordborg
Nina Lennart, Sønderborg
Ole Kurt Ullerup, Aabenraa
Ole Østergaard, Aabenraa
Uwe Iversen, Tønder

NY LODTRÆKNING

Søndag d. 31. august kl. 16 bortloddet dette års værker. Alle værker er doneret af udstillere på Grænselandsudstillingen 2014.

GENERALFORSAMLING

Der afholdes generalforsamling lørdag d. 21. marts 2015 kl. 12 på Kunstmuseet Brunlund Slot. Dagsorden til mødet udsendes pr. post sammen med opkrævning af medlemskontingent.

BESTYRELSEN I GRÆNSELANDSUDSTILLINGEN

Bente Sonne (formand)
Ole Prip Hansen
Thomas Lunau
Ole Jøker Nissen (fra Støttekredsen)

Susanne Mørk (fra Støttekredsen)
Bent Bygebjerg Andersen (fra Støttekredsen)

KATALOGUDVALGET

Jesper Kristiansen
Bente Sonne
Søren Møller
Poul-Erik Hansen (korrektur)

OPHÆNGNINGSUDVALGET

Thomas Lunau
Jesper Kristiansen
Dan Thuesen

GÆSTEUDVALGET

Bente Sonne
Jesper Kristiansen
Menno Fahl

KOMMENDE UDS STILLINGER

Grænselandsudstillingen på
Dansk Centralbibliotek i Flensborg
Fernisering 4. september 2014 kl. 19.30
Udstillingen har åbent 5.-27. september 2014
www.dcbib.dk

Grænselandsudstillingen på Annaborg i Hillerød
Fernisering 2. oktober kl. 19.30
Udstillingen har åbent 3.-26. oktober 2014
www.hillerodkunstforening.dk

RUNDVISNINGER

Gratis offentlige rundvisninger for alle interesserede. Kunsthistoriker, mag.art. Lise-Lotte Blom fra Odense gennemgår de udstillede værker i Sønderjyllandshallen.

Aabenraa Kunst- og Musikforening.
Rundvisning onsdag 20. august kl. 18
ved cand.mag. Kirsten Bengtson.

Første rundvisning:
Torsdag 21. august kl. 18 - 19.

Anden rundvisning:
Søndag 31. august kl. 15 - 16.

BØRN OG UNGE

Der er tegnematerialer til rådighed på udstillingen.

Børnehaver, skoler og gymnasier er meget velkomne på egen hånd og kan også bestille gratis rundvisninger hos bente_sonne@hotmail.com. Gratis adgang.

STØTTEKREDSENS MEDLEMMER

Agnete Brandt
Aksel Kroghslund Olesen
Alice Lorenzen
Allan Skriver Christensen
Anette Bjerring
Anette H. Petersen
Anna Krarup
Anna Marie S. Sandgaard
Anna Aabenhus
Anna-Ida Einarsson
Anna-Lise Foverskov
Anne Lildholdt Jensen
Anne Margrethe Have
Anne Marie Brodersen
Anne Marie Lund
Anne Mette Petersen
Anne Moestrup
Anne Schmidt
Annelise Sonne Andersen
Anni Rindum & Mogens K Sørensen
Anni S. Boisen
Anton Jacobsen
Anton Nielsen
Asger Petersen og Charlotte Koch
Asta Jensen
Astrid Hansen
Astrid Metelmann
Astrid og Finn Degn
Axel Borregaard Nielsen
BC Syd Att. Annette Møller
BDN-Kultur
Bent Rogat
Bent Staugaard
Bent Twede Andersen
Bente Brøgger Sørensen
Bente Vandborg
Birgit Hansen
Birgit Marie Kjær
Birgit Støckel og Jens Ø: Larsen
Birthe Andresen
Birthe Fangel
Birthe Kruse og Ebbe Jensen
Bjarne Christensen
Bodil Bjerregaard

Bodil Gormsen
Bodil Lundby og Peter Lundby
Bodil Rostgaard Andersen
Brigitte Hardt
Brundlund Slot
Bruno Bergmann
Bryggeriet S.C. Fuglsang A/S
Business College Syd Anni Trier
Børge Lausen
Børge Lund
Børnehaven Nørrevang
Carl King
Carsten Juhl
Carsten Ullerup
Center for Undervisningsmidler
Charlotte Junggreen Have
Chr. Schmidt Clausen
Christian Mylin-Forum Vestergaard
Christian Panbo
Claudia Knauer
Cuno Sørensen
Dagmar Jacobsen
Dagny Andersen
Dansk Centralbibliotek
Deutsches Gymnasium
Ditte Rahr
Dorete Tychsen og Poul Tychsen
Dorothea Kjærgaard
Dorrit og Jørn Aarøe
Dorte Irgens Jacobsen
Elisabeth Callø
Elisabeth Hanssen
Elisabeth Hertlum
Elise Marloth og Johannes Andersen
Elke Brix
Ellen Margrethe Petersen
Ellen Olesen
Ellen Trane Nørby
Elna og Asger Honoré
Elsbeth Kardel Knutz
Else Bruun og Jens Bruun
Else Hansen
Else Johanne Hansen
Else Runge Petersen

Else Schroll og Henrik Schroll
Elsebeth Lorenzen
Elsebeth Schmidt-Hansen
Erik Schrøder
Erik Skifter Andersen
Erling Elholm
Ester Bundgaard
Esther Fick
EUC Syd Galleri 95 Bodil Christensen
Eva Detlevsen
Eva Hansen
Eva Korsgaard
Eyvind Hartmann
Flemming Mathiesen og Eva Weitting
Flora Linnét Sørensen
Fritz Carstensen
Gerd Battrup
Gerd Grau
Grethe Damgaard
Grethe Davids
Grethe Lund og Bjarne Lund
Grethe Neergaard
Grethe Nielsen og Ole Nielsen
Gunhild Bruun
Gunnel Ross
Gunver og Ole Stougaard Pedersen
Gurli Jansen
Gwyn Nissen
Haderslev Kunstforening
Hagen Clausen
Hanne Brygmann
Hanne Ebbesen
Hanne Elleby
Hanne Elmstrøm
Hanne Hviid
Hanne Nothlev
Hanne og Hans Selvejer
Hanne Paarup Christensen
Hanne Rømer
Hanne Steen Jensen
Hanne-Lisbeth Baagøe
Hanns Peter Blume
Hans Emil Carstensen
Hans Jørgen Petersen

Hans Jørgen Rømer Andersen
Hans Kr. Høier
Hans Michael Jebsen
Hans-Erik Magnild
Helen og Tommy Nielsen
Helen Therkelsen
Helene Stub Holmgaard
Helle og Harro Hallmann
Henning Lessow
Henning og Inga Mikkelsen
Henning Ranum
Henning Vendelbo
Henriette Jessen
Henriette Kaczmarck
Hjalmar Nielsen
Holger Schmidt Clausen
Højskolen Østersøen
Ida Bendix Jørgensen
Ida Nohns
Ilse Tofft
Inga Christiansen
Inge Jepsen
Inge Langballe
Inge Lis Larsen
Inge Marie Callesen
Inge Petersen
Ingeborg Lauridsen
Inger Heckmann
Inger Lehmann Brodersen
Inger Nielsen
Ingrid Brase Schloe
Jakob Buus Madsen
Jan Erik Larsen
Jan Køpke Christensen
Jan og Lise Christiansen
Jan Pedersen
Jane Poulsen
Jarl Blauenfeldt Sørensen
Jens Blohm Poulsen
Jens Iwer Petersen
Jens Top
Jette Ruhlmann
Jette Winther
Johanne Davids

Jutta Pregaard
Jytte Melchertsen
Jytte Petersen
Jytte Prip Rasmussen
Jytte Vestergaard
Jørgen Cleemann og Birthe Nilhausen
Jørgen Witte
Jørn Møllergaard
Jørn Ole Nielsen
K. Bent Jensen
Kaj Autzen
Kaj Risom
Karen Brande
Karen Christensen
Karen Johanne Bonde
Karen Kolmos
Karen Lund
Karen Løvig
Karen M Pedersen
Karen Marie Jensen
Karen Schlesinger
Karen Willesen
Karen Aagaard Riisberg
Karin Heissel
Karin Helga Baum
Karin Jørgensen
Karin Kofod
Karin L. Nielsen
Karl Laursen
Kirsten & Niels Nørmark
Kirsten Arensberg
Kirsten Bengtson
Kirsten Hoppe
Kirsten Meldgaard
Kirsten Melitor Agertoft
Kirsten Pøbøl Andersen
Kirsten Schmidt
Kirsten Sparvath
Knud F. Andersen og Margrethe
Krogslund
Knud Rask
Kolding Kunstforening
Korsør Kunstforening
Kunstforening Banegaarden

Kunstforeningen Haderslev kommune
Kunstforeningen ved
Kurt Johannes Hagn-Meincke
Laila Birk Christensen
Lars Borst
Lars Rasmussen
Leif Frederiksen
Lene Beck
Lene Zeuner
Lene Ørum
Lene Østergaard
Linda Clausen
Lis Kroll
Lis Nissen
Lis Slottved
Lisa Carstensen
Lisbeth Christensen
Lise-Lotte Blom
Louis Dalbo-Pedersen
Louise Christensen
Louise Petersen Borrit
Lukas Rövekamp Iwersen
Magda Fischer og Knud Fischer
Margit Berg Johansen
Margit Hansen
Margit Kjærgård Schmidt
Margit Smidemann
Margrete Jordt
Margrethe R. Dahlstrup
Marianne Hagedorn
Marianne Weiman
Marie Louise Rumley
Marilyn og Hans-Jürgen Nissen
Marlis Krogh-Christensen og Arthur
Mathiesen
Mary Jensen
Mary Johansen
Mette Sørensen
Mette Thorøe
Mogens Kjær
Mona og Preben Nissen
Mona Petersen
Morten Blemsted
Nanna Dirksen

Nanna Nielsen
Nina Lennert
Nina Ullerup
Nis Jensen og Sonja Jensen
Olaf Rose
Ole Andersen
Ole Jøker Nissen
Ole Kurt Ullerup
Ole Skovlund
Ole Østergaard
Orla Rahbek
Poul Nielsen
Peder Traasdahl Møller
Peter Autzen og Rikke Autzen
Peter Borst Nissen
Peter Giles
Peter Lausen
Peter Stehr
Poul Bro
Poul Solberg Hansen
Poul Valdemar Nielsen
Poul-Erik Hansen
Poul-Erik Lassen
Povl Hansen
Povl Kylling Petersen
Preben Helmer Nielsen
Ragnhild Kruse Breindahl
Ragnhild Rohde
Randi B. Møller
Randi Husted Madsen
Rikke Anne Nielsen
Ruth og Mogens Rauch
Shan M. Nissen
Signe Aalbæk Jensen
Sigrid Andersen
Sonja Larsen
Sophus Boas
Susanne Lembrecht Madsen
Susanne Mørk
Susanne Rogat
Susanne Åberg
Sven Seedorff
Svend Emil Nielsen
Sydbank

Sønderborg Kommunes Kunstfd.,
Sønderjyllandshallen
Søren Junge
Tandlægerne
Therese Enggard Pedersen
Thomas Petersen
Tine Svenningson
Tonni Schneider
Torben Knage Rasmussen
Tove Friis
Tove Jørgensen
Tove Linnét Sørensen
Tove og Bent Andersen
Tove Pelle
Tove Sørensen
Tove Sørensen
Trine Petersen
Tune Lund
Tut Boisen og Kai Boisen
Ulla Bendix
Ulla Bjerregaard Jessen
Uwe Iwersen
Vibeke Kyhl Haugaard
Vita Hollænder Beeck
Volker Lindemann
Aabenraa Bibliotekerne
Aabenraa Gymnasium og HF
Aabenraa Kommune
Aabenraa Kunst- og Musikforening
Aabenraa Turistkontor
Aase Mikkelsen
Åse Sangild
Aase Schelde

PLAKAT & FORSIDE

Jesper Kristiansen
"Youngster", 2014

LAYOUT & TILRETTELÆGGELSE

Jesper Kristiansen

TRYK & TEKNISK ASSISTANCE

Haderslev Stiftsbogtrykkeri v. Finn Dahl

PAPIR & SATS

Kataloget er sat med Helvetica og Futura og trykt på Arctic Volume White 130 g

UDSTILLINGEN & KATALOGET ER STØTTET AF

Aabenraa Kommune
Haderslev Stiftsbogtrykkeri
Kulturelt Samråd Aabenraa
Sønderjyske Kommuners Kulturstøtte
Danfoss
Sydbank

STATENS KUNSTFOND

ISBN 978 87 92255 25 9