

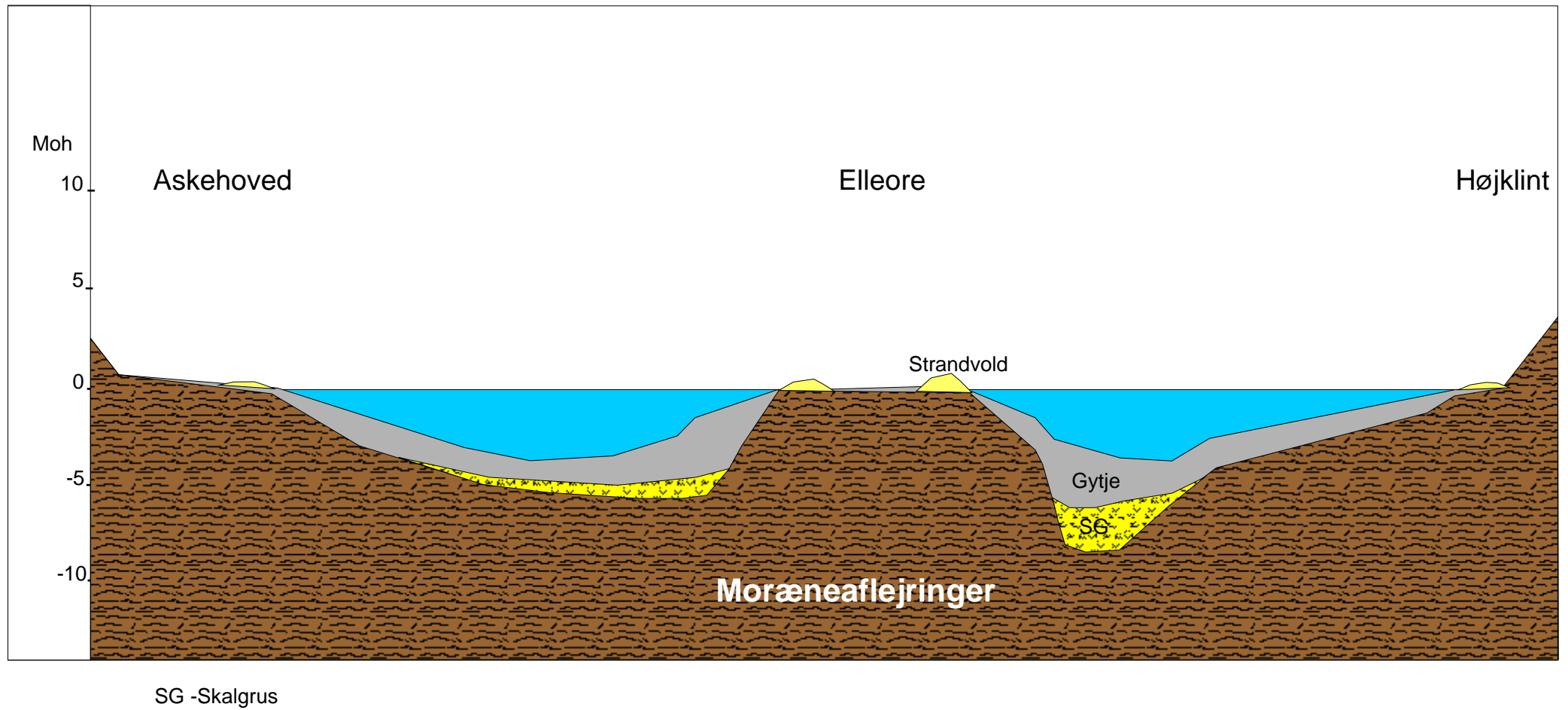


# Tværsnit fra Askhoved til Højklint

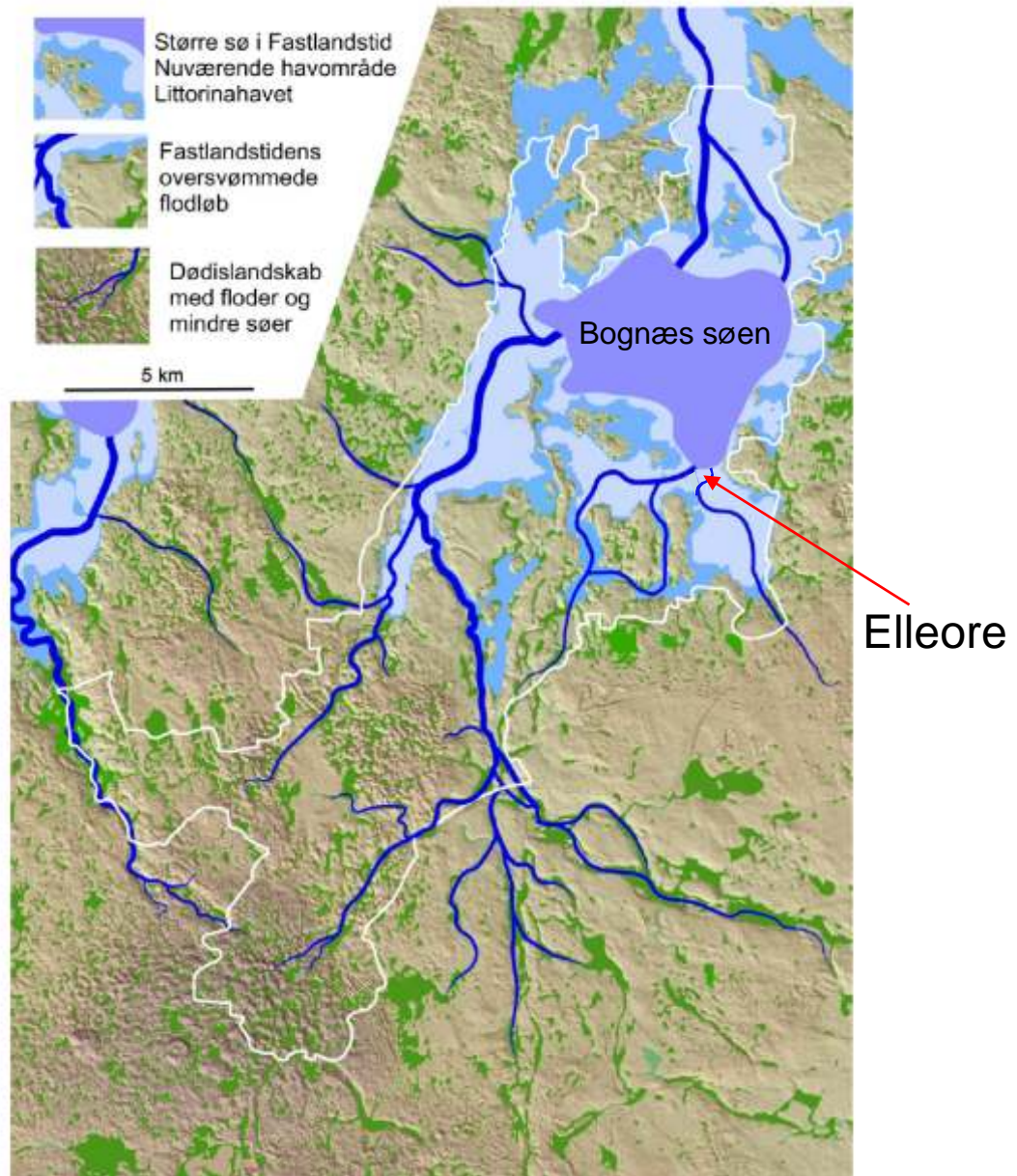


Google Earth med positionen af de borer, som findes i EGEUS (Elleores Geologiske Undesøgelse) arkiv. Den hvide streg markerer tværsnittet, som er vist på den næste illustration.

# Tværsnit fra Askhoved til Højklint

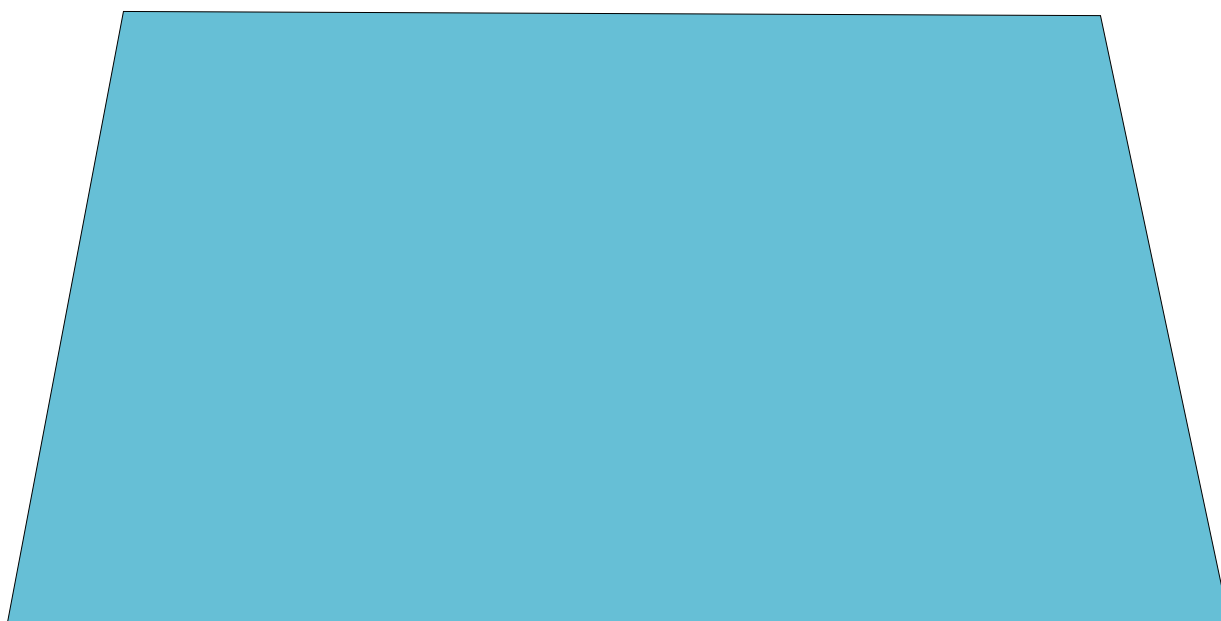


# Elleore i Fastlandstiden for 10.000 til 6.800 år siden



*Fastlandstidens afstrømning foregik gennem det ældre system af smeltevandsdale. Store søer fandtes i de nuværende farvandes dybeste dele. Havstigningen, der nåede sit højeste for ca. 7.000 år siden, betød, at store landarealer og Fastlandstidens flodløb blev oversvømmet af Stenalderhavet. Den efterfølgende landhævning er skyld i, at havspejlet tilsyneladende er faldet med 3-4 meter i Roskilde Fjord siden Stenalderen. Var Elleore landfast med Boserup skov?*

## Elleore i Stenalderhavet for 7.300 år siden



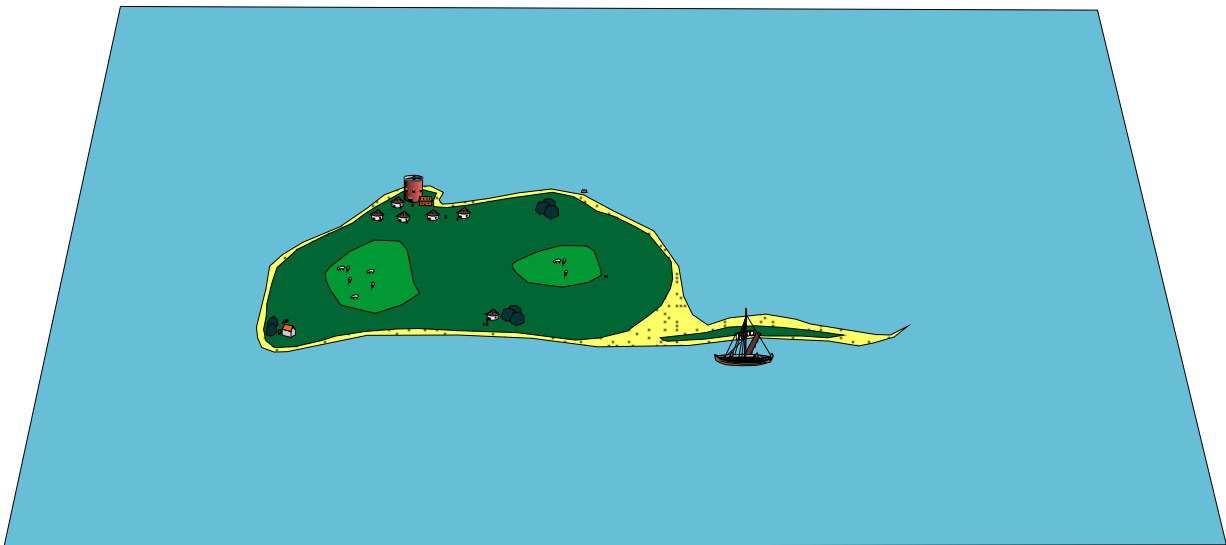
Da isen smeltede lå landskabet omkring Roskilde fjord tilbage, som et resultat af isens bevægelser og afsmeltning. Havniveauet var lavt og store strækninger, som i dag ligger under havniveau var land. Denne periode kalder man fastlandstiden. De dybe render i Roskilde fjord blev dannet i denne periode som åløb.

Da de sidste gletsjere endelig var smeltet og havvandet blev opvarmet (vand udvider sig når det bliver opvarmet) for 7.000 år siden begyndte havet at stige. I løbet af 500 år skyllede havet ind over store landområder, og således også Elleore. Inden havstigningen var Elleore muligvis en lille bakke, men havet eroderede denne bakke væk og lavede et "flak", der hvor Elleore nu ligger i dag.

# Munkene ankommer til Roskildefjord og Elleore 17 februar 944



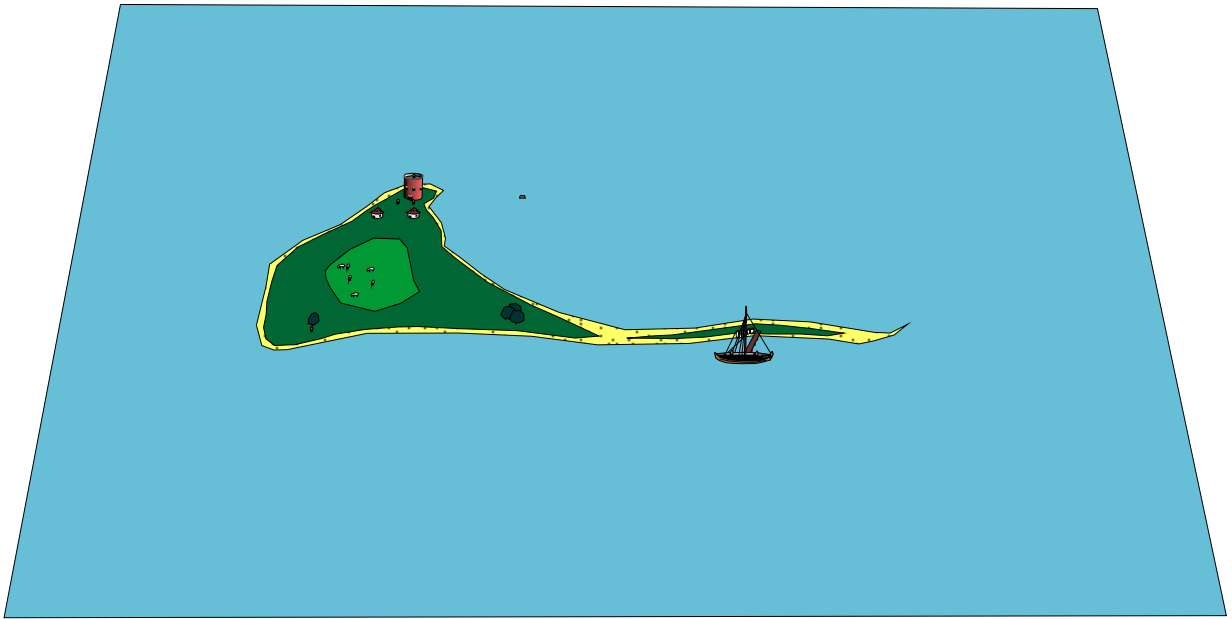
# Elleore før 1508



*Efter stenalderhavets havstigning og erosion af kysterne. Istidens gletsjer, som havde en tykkelse på op til 3.000 m, havde trykket på det skandinaviske grundfjeld, og grundfjeldsskjoldet blev der ved trykket ned i Jordens kappe. Da isen smeltede og trykket på grundfjeldsskjoldet forsvandt, begyndte det at stige op igen.*

*Da stenalder havstigningen stoppede, fortsatte landhævningen, og har indtil nu hævet landet omkring Elleore 4 til 5 m siden isen smeltede væk. Resultatet blev en ø langt større end i dag, og det var den ø munkene bosatte sig på i 944.*

# Elleore efter 1508



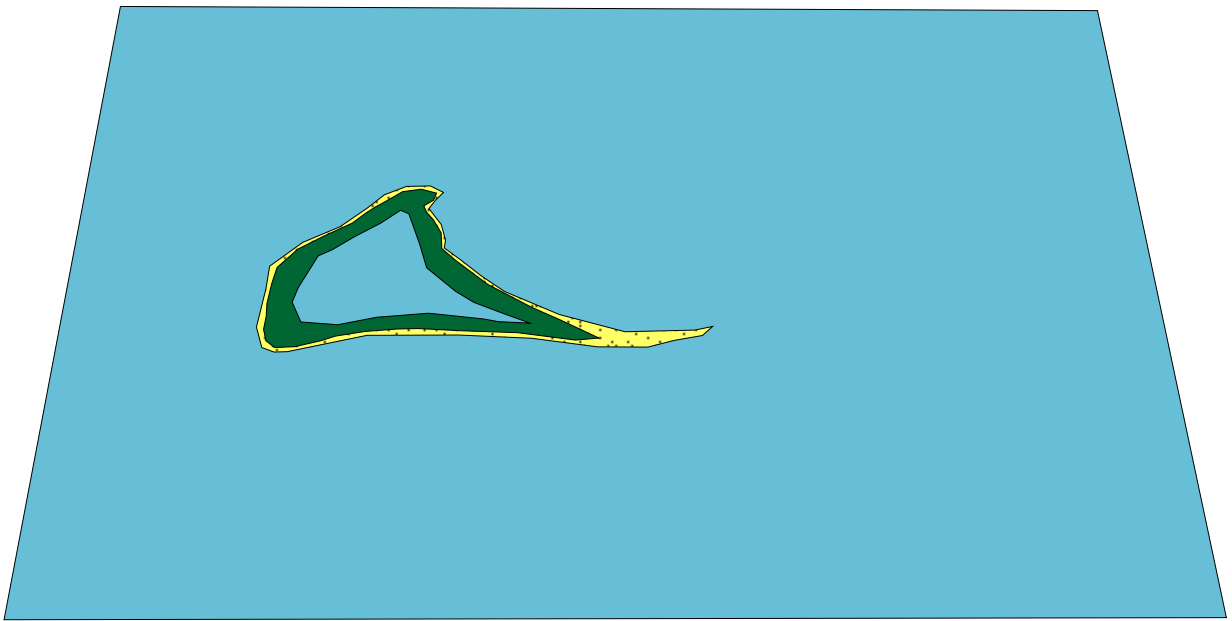
*Efter den store oversvømmelse i 1508 blev Bafbugten dannet, forårsaget af uvejrsånden Pedro.*



# Elleore i dag



# Elleore i fremtiden?



*Hvad sker der med Elleore som følge af antropocæn tidens havstigning. Landet hæver sig stadig 1,4 mm om året, men havstigningen siden 1880 er 1,6 mm om året. Hvis denne trend fortsætter, vil havniveauet være 20 cm højere om 100 år. Det kan være nok til at øen udvikler sig til en anden ringø .*