

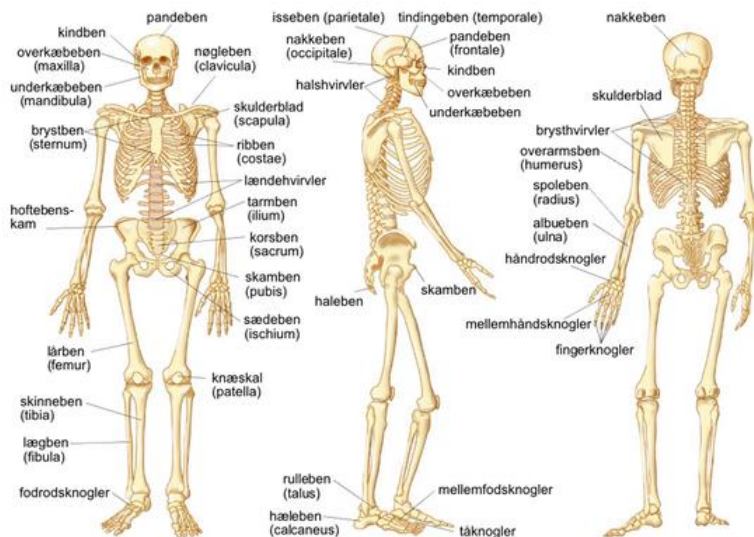
Nomenklatur – planer og akser

Om at lære et helt nyt sprog

Terminologi

- Som fysioterapeut er det essentielt at være præcis sprogligt.
- Vi taler alle samme sprog og forstår derved præcist hvad hinanden mener.
- Vi er præcise ift. placering, retninger og dybder.
- Vi kan tale med de andre sundhedsprofessionelle.

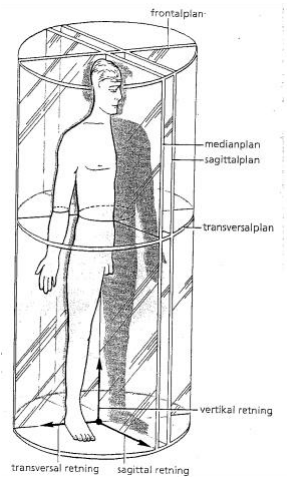
Latinske og danske navne på knogler



Workshop

- Tag post it's
- Gå to og to sammen
- Sæt post is's på hinandens knogler

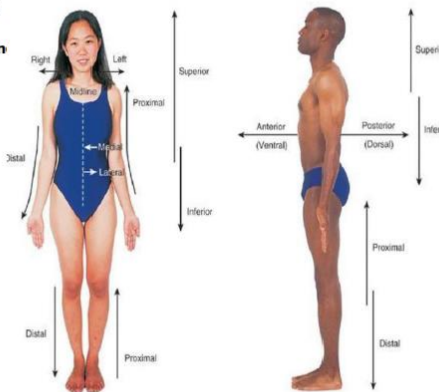
Planer og akser



transversal retning sagittal retning

Retninger:

- + Proximal – distal – på ekstremiteterne
- + Anterior –posterior -på ekstremitetern
- + Medial – lateral
- + Palmar – dorsal – manus
- + Plantar –dorsal - pedis
- + Ulnar – radial - antebrachii
- + Tibial – fibular - crus
- + Kranial – kaudal – på truncus
- + Ventral- dorsal -på truncus
- + Dexter – sinister
- + Superficielt – profundt



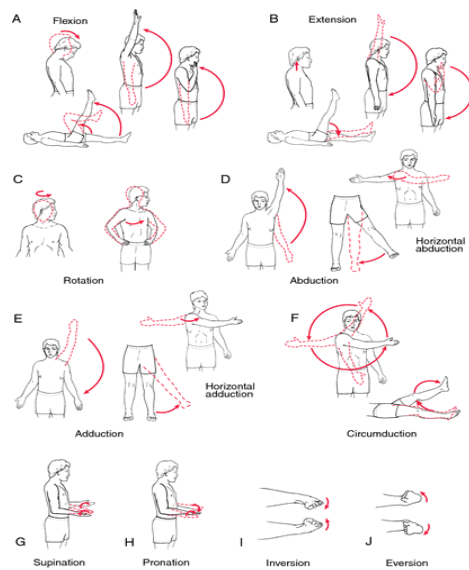
Workshop

Prik en stud.

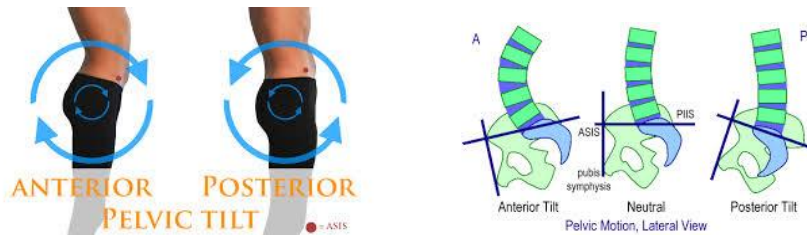
Sæt en prik på en stud

Beskriv dennes placering

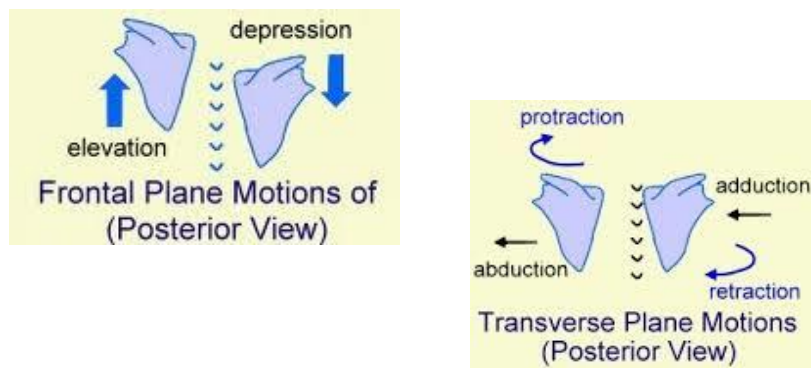
Bevægeretninger



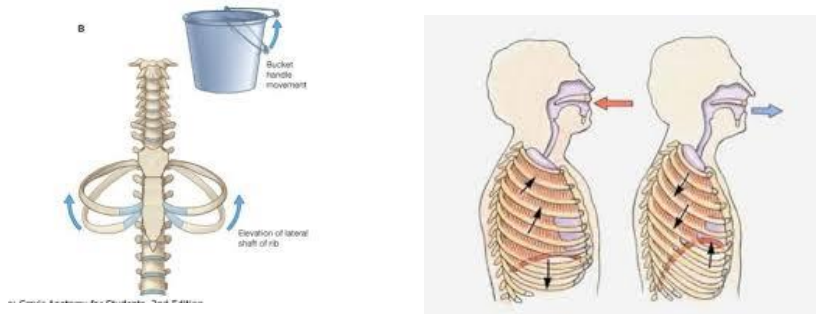
Pelvis bevægelser



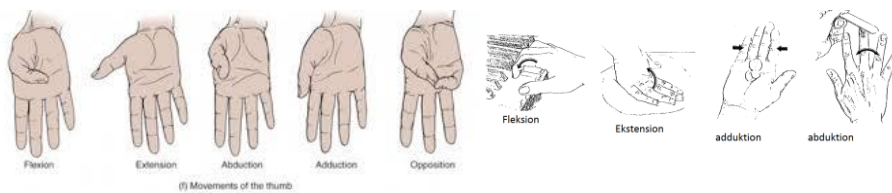
Skulderbæltets bevægelser



Costaes bevægelser



Fingrenes og tomlens bevægelser



Workshop

Video-opgave

Film og beskriv bevægeretningerne for følgende led forbindelser

- Cervical collumna (nakken)
- Articulatio humeri (skulderleddet)
- Art. Cubiti (albue-leddet)
- Art. Radiocarpale (håndleddet)
- Art. Metacarpophalageales (fingrene)
- Collumna thoracalis og lumbal (brystdelen og lænden)
- Pelvis (bækkenet)
- Art. Coxae (hoftleddet)
- Art. Genus (knæleddet)
- Art. Talocruralis (ankleleddet)
- Art. Metatarsophalangeale (tæerne)

Workshop

Placer en stud.

Brug bevægetermer til at få den stud tilbage til in situ